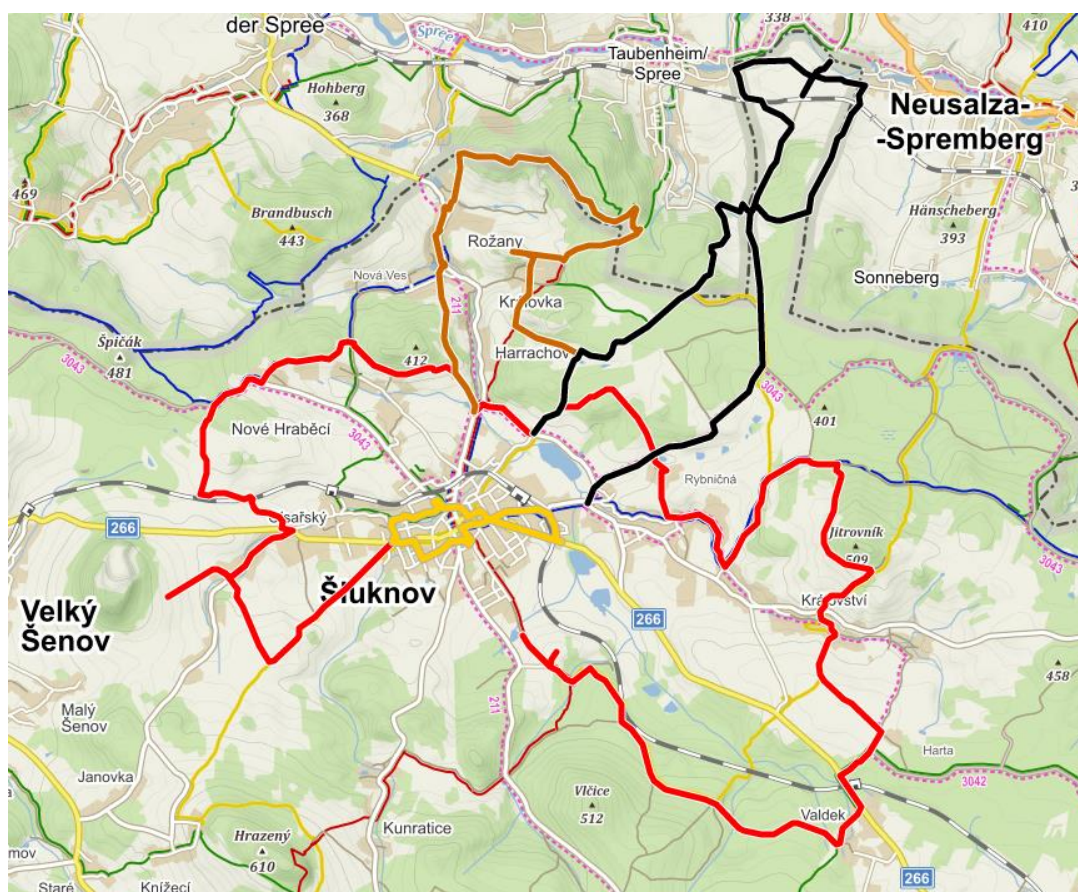


# REALIZACE 1. ETAPY PROJEKTU ŠLUKNOVSKÝCH STEZEK



Dne: 12. 1. 2023

Zpracoval: Mgr. Martin Gabryš

tel.: 720 175 349

e-mail: [m.gabrys@mapujme.cz](mailto:m.gabrys@mapujme.cz)

web: [www.mapujme.cz](http://www.mapujme.cz)

## 1. ÚVOD

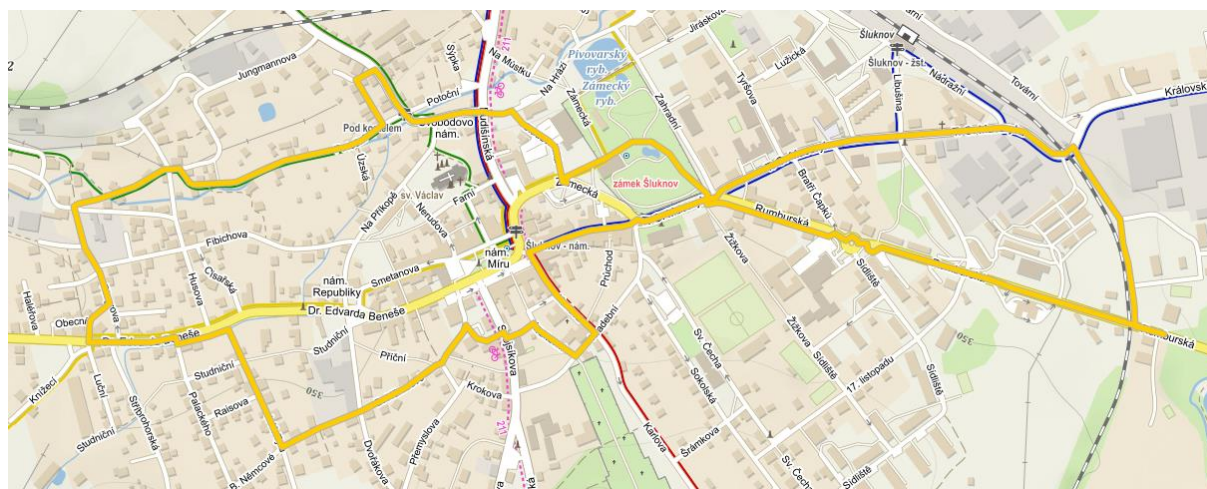
Město Šluknov je nejsevernějším městem České republiky. Tato poloha u hranic spolu s pestrou okolní krajinou zastoupenou lesy, rybníky či jezery, lomy a dalšími přírodními zajímavostmi spolu s historickými zajímavostmi spojené s historií česko-německého příhraničí dává této lokalitě specifický turistický potenciál. V okolí najdeme několik turistických tras a cyklotras. I přes to je zde možnost tuto další síť tras zaměřených jak na pěší turistiku tak cykloturistiku. Tato síť, kterou můžeme nazývat „Šluknovské stezky“ rozšíří stávající nabídku pro turisty i místní obyvatele, propojí významné přírodní i historické zajímavosti a nabídne možnost několika výletů po tematických okruzích.

V rámci 1. etapy realizace projektu vzniknou celkem 4 trasy, kterými jsou:

- Stezka po Architektuře města
- Stezka Lomy
- Stezka kolem zaniklé vesnice Fukov
- Velký vyhlídkový okruh

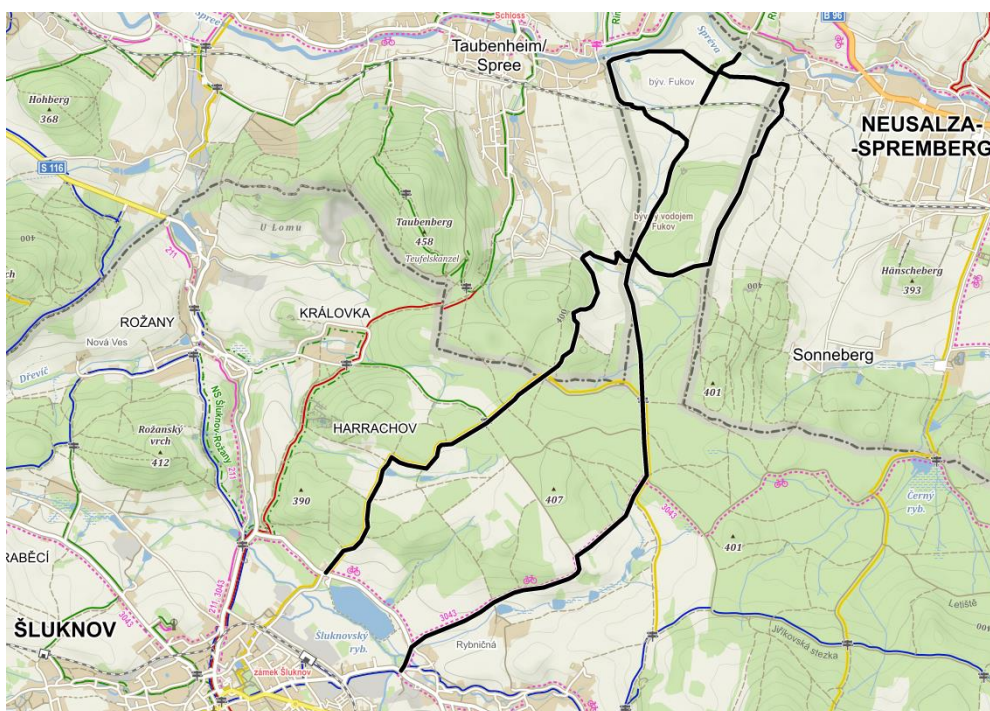
## 2. REALIZOVANÉ TRASY V RÁMCÍ 1. ETAPY

### Architektura – 4,7 km

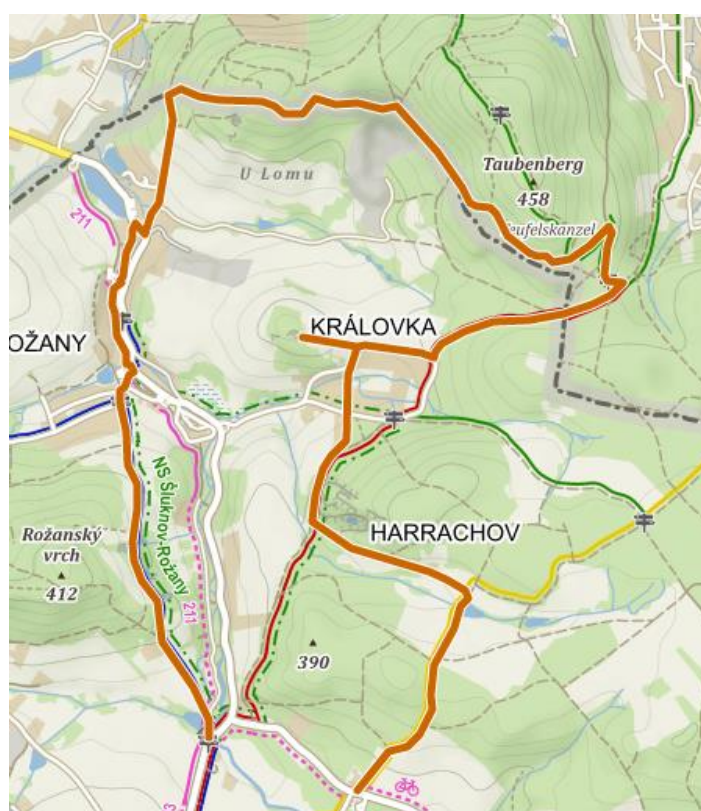




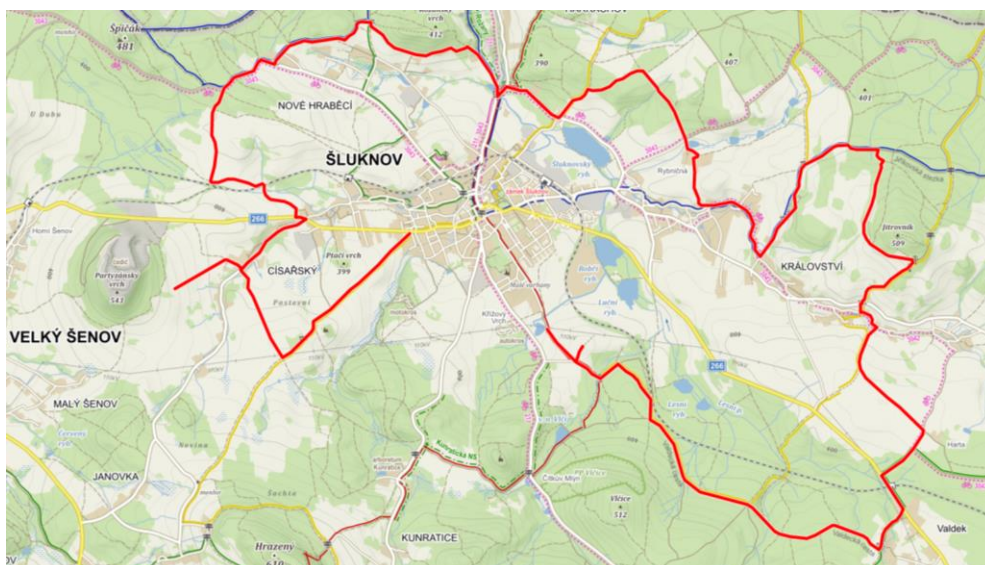
# Fukov – 13,5 km



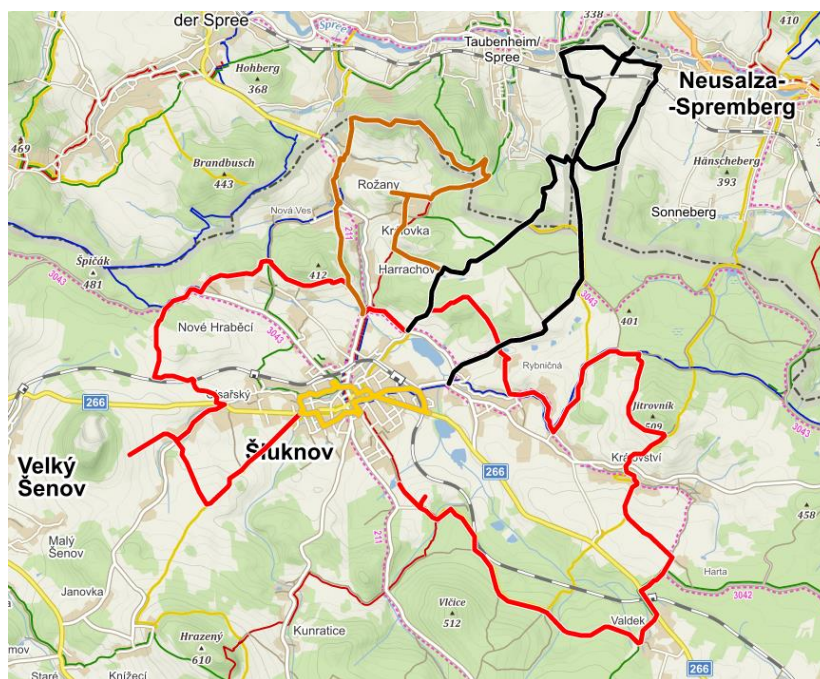
# Lomy – 9 km



## Velký vyhlídkový okruh – 25,3 km



Každá trasa má dané téma, které vyplývá už z jejího názvu. V případě tras Architektura, Lomy a Fukov jde především o historii lokalit, která stezka ve finále propojí. U Velkého vyhlídkového okruhu se jak už plyne z názvu, jedná o poměrně dlouhý okruh, který propojuje různá vyhlídková místa v okolí města Šluknova. Stezka po architektuře vede intravilánem města a začíná a končí na zámku Šluknov. Ostatní trasy ale mají svůj začátek i cíl na okraji města. Na tato místa je možné se z centra města dostat po stávajících turistických trasách a není tak potřeba dalšího značení, které by pak vedlo spíše ke zmatení turistů z velkého množství značek.



Realizovaná síť stezek v rámci 1. etapy

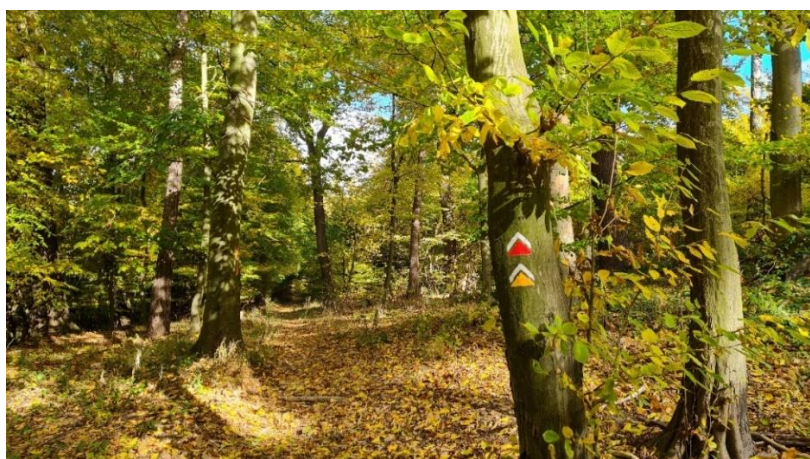
Odkaz na online mapu stezek: [www.mapujme.cz/sluknov](http://www.mapujme.cz/sluknov)



### 3. REALIZACE PROJEKTU

#### OBJEKT Č. 1 – ZNAČENÍ STEZEK

V rámci realizace 1. etapy projektu Šluknovských stezek dojde k vyznačení sítě místních turistických tras o délce cca 52,5 km. Budou se značit celkem 4 stezky. Značení tras bude provedeno proškolenými značkaři, kteří budou používat barvy, šablonu a štětce. Značení je metodicky popsáno v příloze č. 1 tohoto dokumentu. Na provedené značení dohlédne autorský dozor.



Ukázka místního turistického značení v terénu

#### Pomocné značení

V místech, kde nebude možno značení umístit budou využity pomocné hranoly viz. níže. Na rozcestích stezek budou osazeny turistické rozcestníky viz. níže. Umístění pomocného značení je součástí elektronické přílohy tohoto dokumentu.



Turistický rozcestník





Pomocný hranol

## OBJEKT Č. 2 – MOBILIÁŘ

Na stezkách budou umístěny kovové a kamenné informační tabule, lavičky a přístřešky. Umístění mobiliáře a jeho technická specifikace je součástí přílohy č. 2 tohoto dokumentu. Umístění přístřešků je podmíněno vytyčením zadavatele. Na montáž bude dohlížet autorský dozor. V případě kolize se stávajícím mobiliářem budou tyto objekty přemístěny nebo odstraněny.



Kovová informační tabule





Kamenná tabule



Lavička

3D pohledy



Přístřešek

### OBJEKT Č. 3 – GRAFICKÉ PRÁCE A PROPAGACE

Pro projekt byla navržena tato loga, která budou zohledněna v rámci grafických prací a zapojena u online i offline propagace.



Logo Šluknovských stezek

#### Grafické práce pro informační tabule

Zpracování informačních tabulí bude zahrnovat:

- Texty v českém i německém jazyce
  - o Popis stezky
  - o Přírodní zajímavosti
  - o Historické památky a zajímavosti
  - o Vyhlídková místa
- Fotografie – body zájmu, vyhlídková místa (panoramatické fotografie)
- Odkazy
- QR kódy
- Grafické práce – návrh designu, předtisková příprava a export ve formátu .PDF určeném k tisku
- Mapové podklady – mapy stezek
- Profily tras

Formáty tabulí jsou dány rozměry u technické specifikace mobiliáře.





Příklad grafiky informační tabule odpovídající výše zmíněným požadavkům

## Propagace

Po vyznačení tras a osazení mobiliáře bude vhodné vše patřičné zpropagovat formou webových stránek, mapové aplikace či tištěných materiálů. Zároveň by mohla být oslovena lokální média. Otevření jednotlivých stezek může být podpořeno symbolickým otevřením formou společného výšlapu zástupců města, občanů a turistů. Případně je možné také na jedné z tras uspořádat závod (běh, cyklistika, Nordic Walking).

V rámci propagace vzniknou tyto produkty:

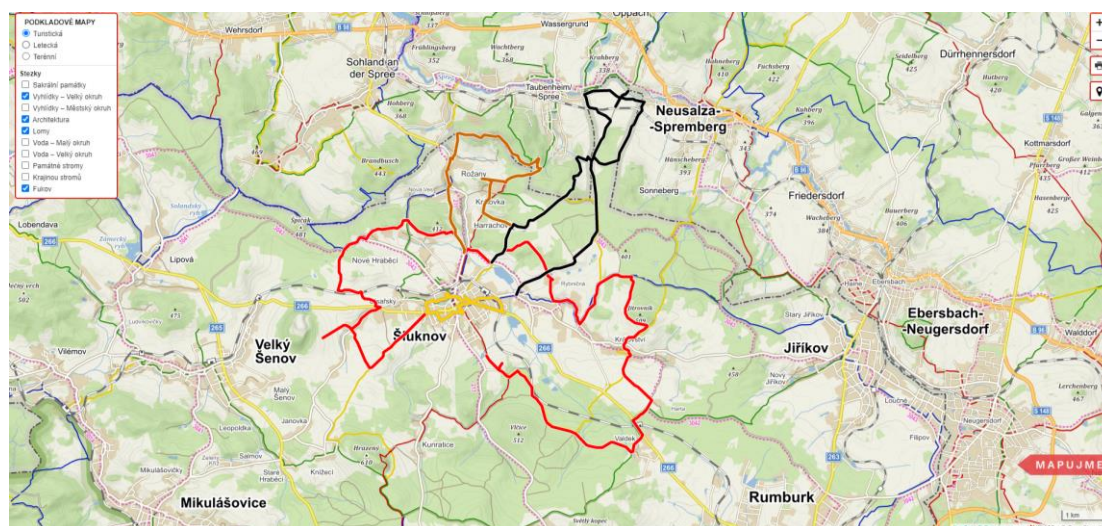
- Online mapová aplikace pro užití na webových stránkách i mobilním telefonu
- Přepřacovaná webová stránka – <https://stezky.mestosluknov.cz/>
- Tištěné mapy – formát přeložená A4, pro každou stezku 1 mapa ve dvou provedeních – v českém i německém jazyce
- Tisk – celkem v nákladu 8 000 ks, každá verze mapy 1 000 ks, celkem 4 stezky kdy každá bude mít provedení ve dvou jazicích

Součástí propagace je také zaznačení vytvořených stezek a mobiliáře do Mapy.cz

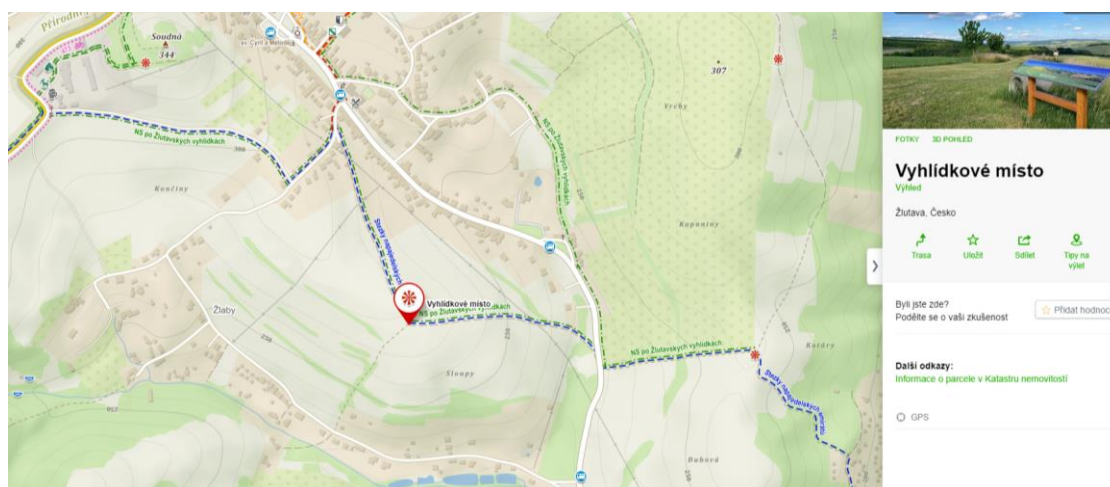
Na správnost prezentace informací u informačních tabulí a propagačních materiálů dohlédne autorský dozor.



Prostředí webových stránek



Prostředí mapové aplikace



Značení v Mapy.cz – přerušované čáry v barvě stezky, vyznačení vyhlídkového místa s fotkou





Ukázka tištěného materiálu

Přesná specifikace zadání informačních tabulí a propagačních materiálů je součástí přílohy č. 3 tohoto dokumentu.

## 4. ROZSAH PRACÍ REALIZACE 1. ETAPY ŠLUKNOVSKÝCH STEZEK

### OBJEKT 1 – ZNAČENÍ STEZEK

#### Turistické značení

- musí být provedeno v měsících duben-říjen

#### Pomocné značení prvky z modřínového dřeva (rozcestníky a pomocné hranoly)

- Provedeno v návaznosti na turistické značení v terénu
- Montáž prvků lze provést v momentě, kdy bude alespoň ¾ turistického značení hotovo.

Časový rozsah: 4 měsíce

### OBJEKT 2 – MOBILIÁŘ

Časový rozsah: 5 měsíců

Montáž prvků lze provést v momentě, kdy bude alespoň ¾ turistického značení hotovo.

### OBJEKT 3 – GRAFICKÉ PRÁCE A PROPAGACE

Grafické práce na informačních tabulích

- Časový rozsah: 2-3 měsíce

## Propagace

- Provést až po dokončení grafických prací na infotabulích
- Časový rozsah: 2-3 měsíce

## CELKOVÝ ČASOVÝ ROZSAH REALIZACE PROJEKTU

	1	2	3	4	5	6
definice zadání, podpis smluv						
grafické práce na infotabulích						
značení						
pomocné značení - výroba						
pomocné značení - montáž						
mobiliář - výroba						
mobiliář - montáž						
propagace						

Rozpočet jednotlivých objektů je součástí přílohy tohoto dokumentu.

## 5. ZÁVĚR

Při realizaci 1. etapy Šluknovských stezek bude v terénu vyznačeno celkem 52 km místních turistických tras. Trasy budou doplněny o mobiliář. V rámci propagace se vytvoří propagační materiály, mapová aplikace a webové stránky. Všechny trasy i s příslušným mobiliářem se zaznačí také do turistické mapy Mapy.cz. Realizace 1. etapy bude trvat přibližně od podzimu roku 2023 do jara 2024. Na první etapu naváže etapa druhá, ve které budou vybrány další stezky k realizaci. Vybudování sítě stezek bude významným počinem nejen pro turisty, ale také pro místní obyvatele, kteří tak mohou poznávat své okolí po cestách, které jim často nejsou známe.