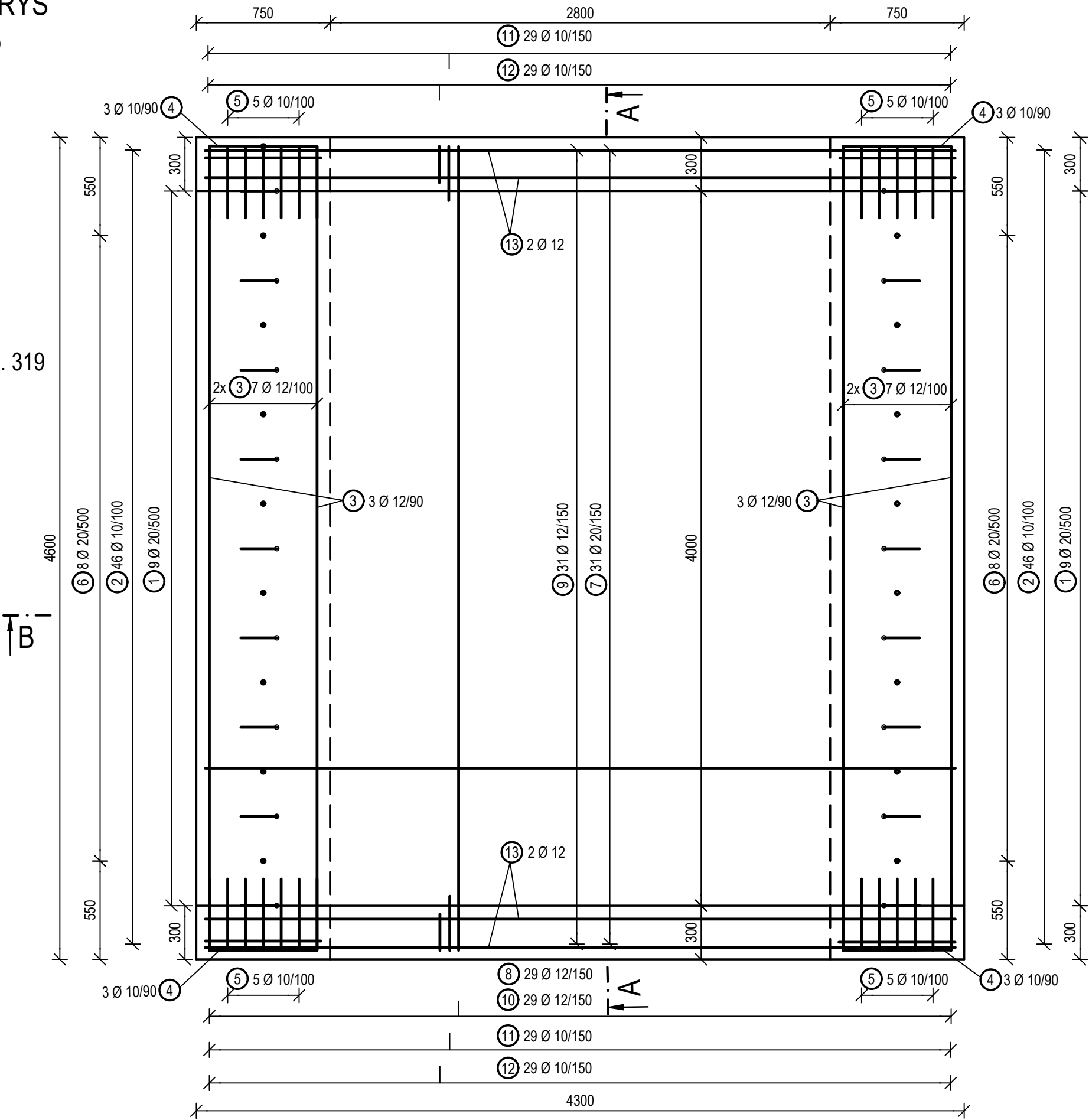


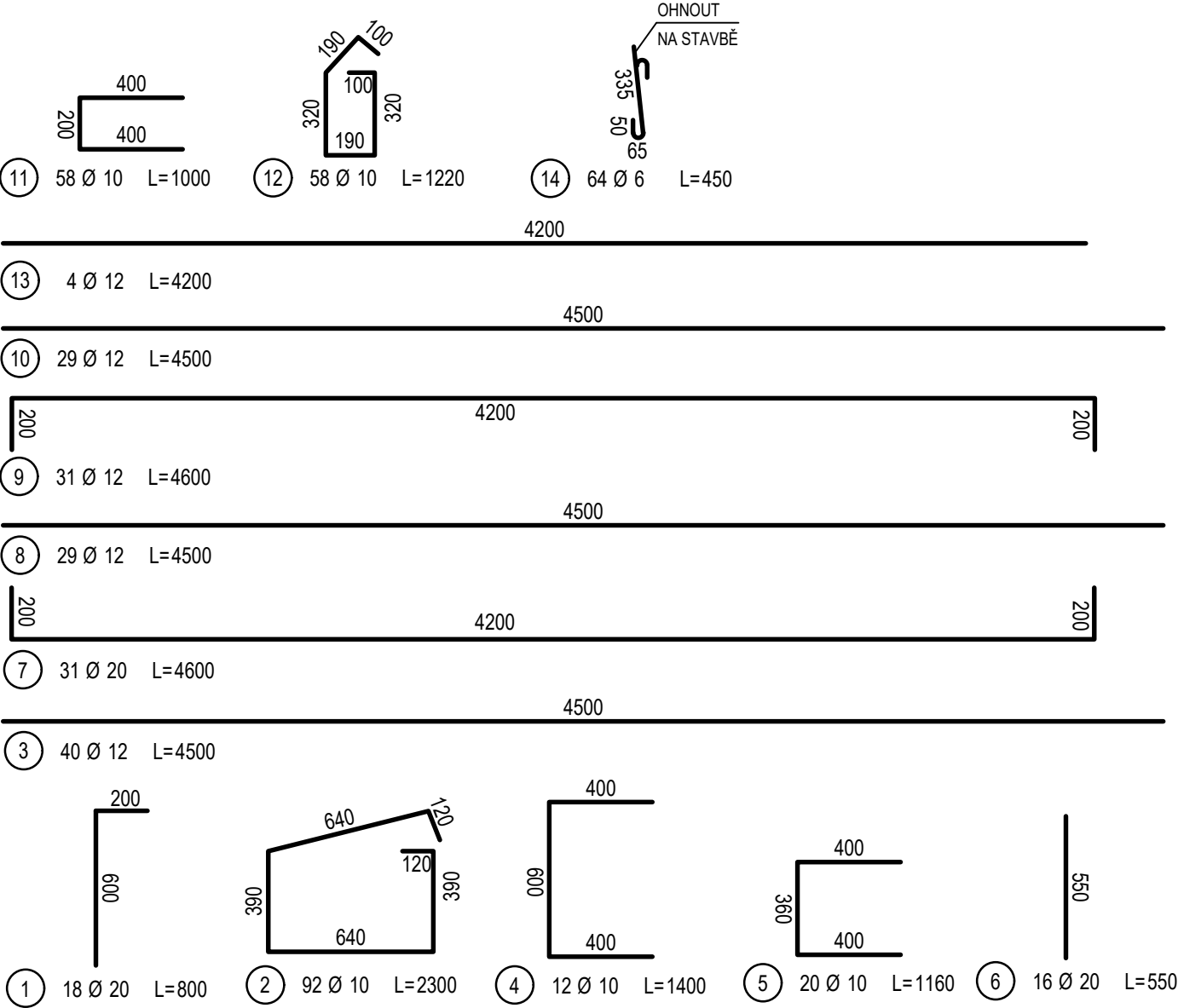
PŮDORYS
M 1:25

Č. P. 319



Č. P. 54

PŘEHLED POLOŽEK VÝZTUŽE



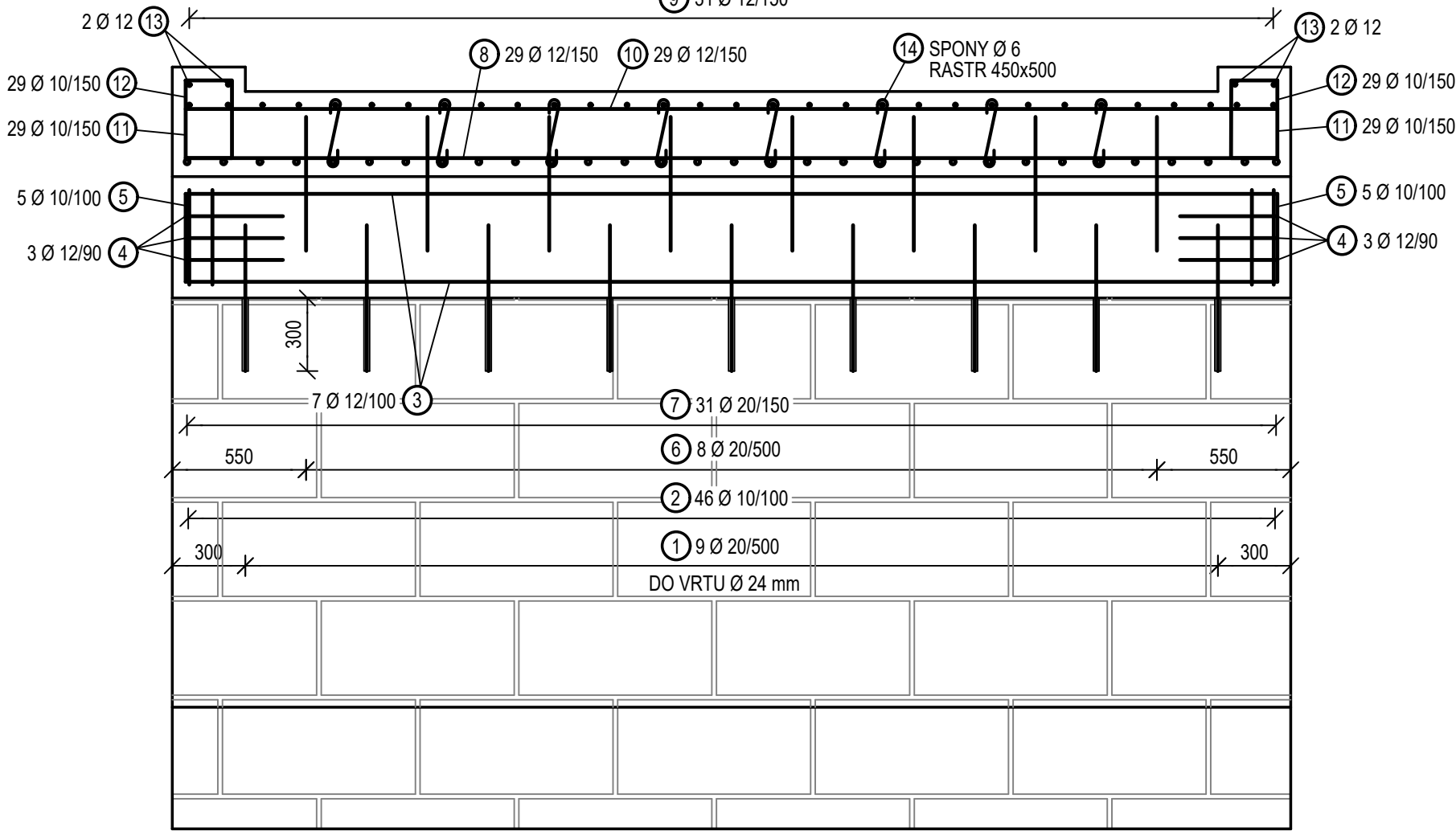
VÝKAZ VÝZTUŽE

ČÍSLO POL.	ZNAČKA Ø	DÉLKA [mm]	POČET [ks]	DÉLKY PODLE Ø [m]			
				6	10	12	20
1	20	800	18				14.40
2	10	2300	92		211.60		
3	12	4500	40			180.00	
4	10	1400	12		16.80		
5	10	1160	20		23.20		
6	20	550	16				8.80
7	20	4600	31				142.60
8	12	4500	29			130.50	
9	12	4600	31			142.60	
10	12	4500	29			130.50	
11	10	1000	58		58.00		
12	10	1220	58		70.76		
13	12	4200	4			16.80	
14	6	450	64	28.80			
DÉLKA PODLE Ø CELKEM [m]				28.80	380.36	600.40	165.80
JEDNOTKOVÁ HMOTNOST [kg/m]				0.222	0.617	0.888	2.460
HMOTNOST PODLE Ø CELKEM [kg]				6.40	234.68	533.16	407.87
CELKOVÁ HMOTNOST VÝZTUŽE [kg]						1162.11	

PŘÍČNÝ ŘEZ A-A
M 1:25

Č. P. 54

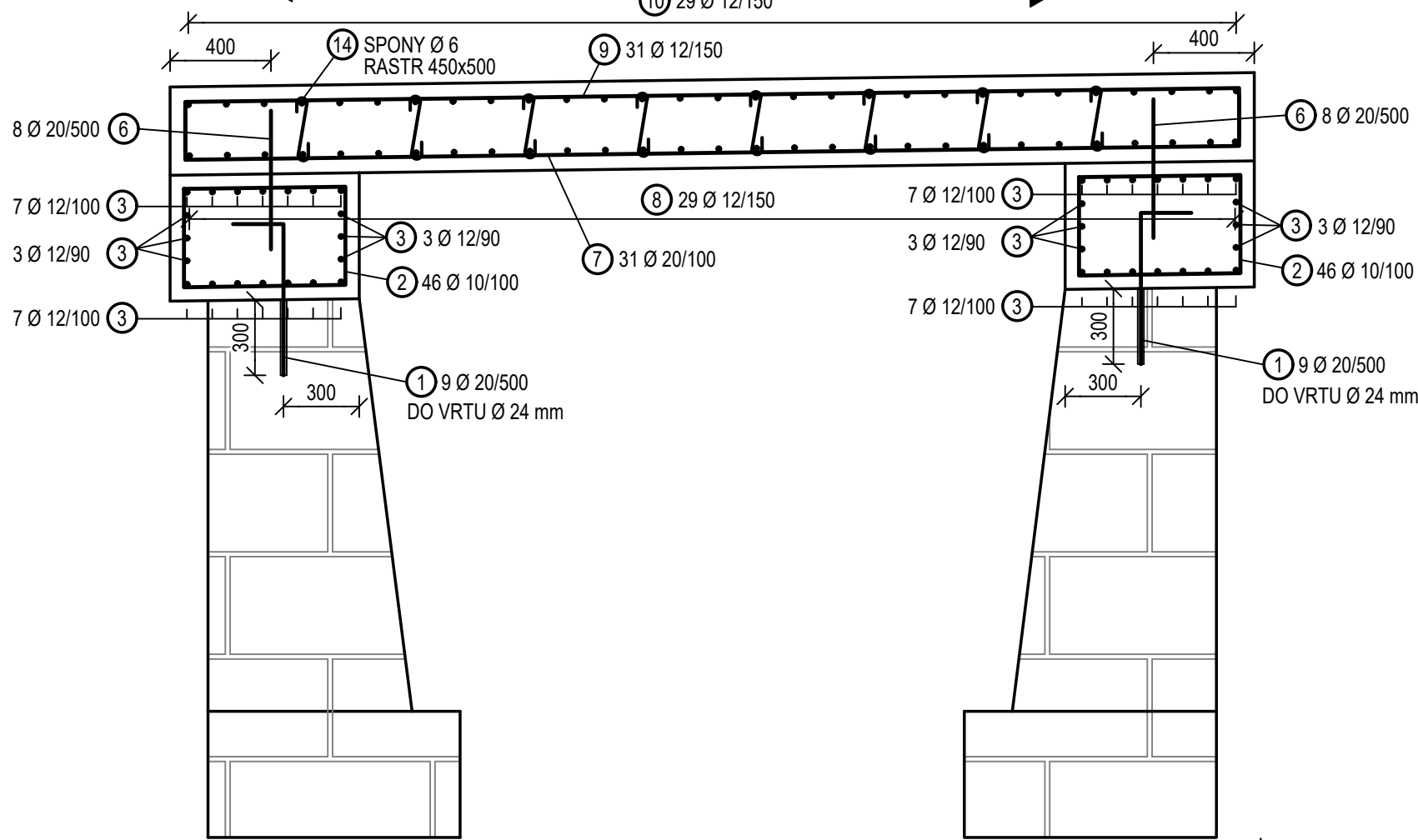
Č. P. 319



PODÉLNÝ ŘEZ B-B
M 1:25

Č. P. 319

Č. P. 54



POZNÁMKY

KÓTOVÁNO V mm !
VÝZTUŽ JE KÓTOVÁNA DO OSY PRUTŮ

BETONY

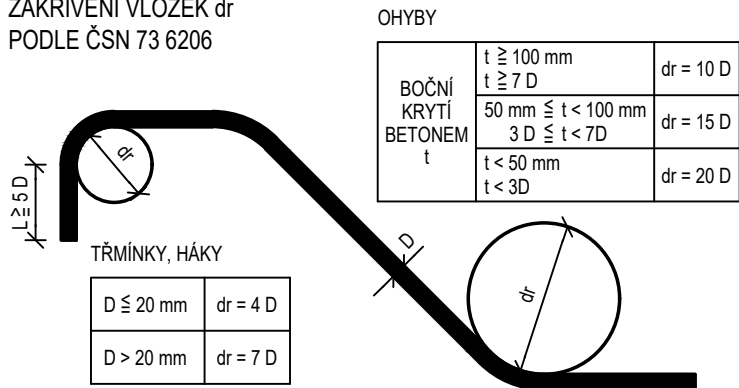
ŘÍMSY C30/37-XF4, XD3
NOSNÁ KONSTRUKCE C30/37-XF4, XD3
ÚLOŽNÉ PRAHY C30/37-XF4, XD3

OCEL

BETONÁŘSKÁ B500B

KRYTÍ VÝZTUŽE 50 mm

NEJMENŠÍ VNITŘNÍ PRŮMĚRY
ZAKRÍVENÍ VLOŽEK dr
PODLE ČSN 73 6206



STAVBA		OPRAVA MOSTU C-M-20 V HUSOVĚ ULICI V CÍSAŘSKÉM		
INVESTOR		MĚSTO ŠLUKNOV nám. Míru 1 407 77 Šluknov		
VYPRACOVAL Ing. PETR MASOPUST	KONTROLOVAL Ing. PETR MASOPUST	ZODP. PROJEKTANT ZDENĚK BABORÁK	Datum Stupeň	02/2023 PDPS
OBJEKT SO 201 MOST C-M-20			Měřítko: Č. PŘÍLOHY	1:25 PARÉ
PŘÍLOHA VÝKRES VÝZTUŽE			D.1.4	