

- VÝKRESY NESLOUŽÍ JAKO VÝROBNÍ DOKUMENTACE. VÝROBNÍ DOKUMENTACE K DANÝM PRVKŮM PŘEDLOŽÍ DODAVATEL GP A INVESTOROVÍ K ODSOUHLASENÍ.
- PŘED VÝROBOU VEŠKERÝCH PRVKŮ BUDOU PŘEMĚŘENY JEJICH STAVEBNÍ ROZMĚRY (ŠÍŘKA, DÉLKA APOD.) NA STAVBĚ DLE SKUTEČNOSTI.
- PŘESNÉ ZAMĚŘENÍ ROZVINUTÝCH ŠÍŘÍ (R.Š.) VEŠKERÉHO OPLECHOVÁNÍ NEBYLO MOŽNÉ ZDŮVODU NEMOŽNÉHO PŘÍSTUPU NA DANÉ KONSTRUKCI A DALŠÍ NEPŘÍSTUPNÉ OKRASNÉ PRVKY, JELIKOŽ NEBYLO NA STAVBĚ PROVEDENO LEŠENÍ
- BAREVNOST FINÁLNÍCH POVRCHOVÝCH ÚPRAV BUDE ODSOUHLASENA INVESTOREM A GP NA ZÁKLADĚ PŘEDLOŽENÝCH VZORKŮ.
- POZICE A STAV NOSNÝCH KONSTRUKCÍ SKRYTÝCH ZA STÁVAJÍCÍMI KONSTRUKCEMI A OMÍTKAMI MUSÍ BÝT OVĚŘENY BĚHEM PROVÁDĚNÍ STAVBY.
- DODAVATEL ZAJISTÍ, ABY MEZI JEDNOTLIVÝMI MATERIÁLY NEDOCHÁZELO K CHEMICKÝM REAKCÍM, VEDOUČÍM K DEGRADACI MATERIÁLU NEBO JEHO POVRCHOVÉMU ZABARVENÍ.
- VEŠKERÉ ROZPORY VÝKRESOVÉ DOKUMENTACE OPROTI SKUTEČNÉMU STAVU JE ZHOTOVITEL POVINEN KONZULTOVAT GP V DOSTATEČNÉM PŘEDSTIHU.
- VEŠKERÉ NAVRŽENÉ PRVKY PODLÉHAJÍ PŘÍSLUŠNÉMU STATICKÉMU POSOUZENÍ!
- DOKUMENTACE FUNGUJE JAKO CELEK, JEDNOTLIVÉ PRVKY APOD. MOHOU BÝT ZAKRESLENY NEBO POPSÁNY JEN V NĚKTERÉ ČÁSTI PROJEKTOVÉ DOKUMENTACE. VEŠKERÉ KONSTRUKCE, PRVKY A VÝROBKY BUDOU PROVEDENY A DODÁNY V SOULADU ČSN NEBO EN, DOPORUČENÍM VÝROBCE A PLATNÝMI PRÁVNÍMI PRÁVNÍMI PŘEDPISY V ČR, POKUD NENÍ PROJEKTEM NEBO NAVAZUJÍCÍMI VÝROBNÍMI POSTUPY STANOVEN POŽADAVEK VYŠŠÍ.

STAVBA: OPRAVA OMÍTKY A BALKÓNŮ, Č.P.1093, ŠLUKNOV		 PK Hošek s.r.o. Mikulášovice 294 407 79 IČO: 08108048	
MÍSTO: Č.P. 1093 A P.P.Č. 1346/67 OBEC A K.Ú. ŠLUKNOV		hosek@pk-hosek.cz +420 732 437 160	
INVESTOR: MĚSTO ŠLUKNOV NÁM. MÍRU 1 407 77 ŠLUKNOV	HLAVNÍ PROJEKTANT: JAN HOŠEK	ZODPOVĚDNÝ PROJEKTANT: JAN HOŠEK	VYPRACOVAL: JAN HOŠEK
	FORMÁT: 1xA4	DATUM: 02/2022	PARÉ ČÍSLO:
	STUPEŇ PD: DPS	ZAKÁZKA ČÍSLO: 2022312	
PROJEKTOVÁ ČÁST: D.1.1 ARCHITEKTONICKÉ A STAVEBNĚ TECHNICKÉ ŘEŠENÍ	ČÁST: D.1.1.2	MĚŘÍTKO: 1:10	ČÍSLO VÝKRESU: E.2.3
VÝKRES: VZOROVÉ DETAILY - NOVÝ STAV			

SEZNAM DETAILŮ:

- D1 - VZOROVÝ DETAIL - SKLADBY ZATEPLOVACÍHO SYSTÉMU - M 1:10
- D2 - VZOROVÝ DETAIL - ZALOŽENÍ ZATEPLENÍ POD ÚROVNÍ TERÉNU - M 1:10
- D3 - VZOROVÝ DETAIL - PARAPETU A NADPRAŽÍ - M 1:10
- D4 - VZOROVÝ DETAIL - OSTĚNÍ - M 1:10
- D5 - VZOROVÝ DETAIL - PROVEDENÍ SVISLÉHO OPLECHOVÁNÍ - M 1:10
- D6 - VZOROVÝ DETAIL - NAPOJENÍ PARAPETU NA OSTĚNÍ - M 1:10
- D7 - VZOROVÝ DETAIL - DILATACE - M 1:10
- D8 - VZOROVÝ DETAIL - ARMOVÁNÍ KOLEM OTVORŮ - M 1:10
- D10 - VZOROVÝ DETAIL - KOTVENÍ HROMOSVODU - M 1:10
- D11 - VZOROVÝ DETAIL - ETICS ZATEPLENÍ OBJEKTU U TERÉNU
BEZ ODSKOKU SOKLU U TERÉNU (40 MM) - M 1:10
- D12 - VZOROVÝ DETAIL - UKONČENÍ ZATEPLENÍ U STŘECHY - M 1:10
- D13 - VZOROVÝ DETAIL - ZÁBRADLÍ A UCHYCENÍ ZÁBRADLÍ - M 1:10
- D14 - VZOROVÝ DETAIL - ZÁBRADLÍ A UCHYCENÍ ZÁBRADLÍ - M 1:10
- D15 - VZOROVÝ DETAIL - KONSTRUKČNÍ ŘEŠENÍ BALKONU
- D16 - VZOR. PŘÍČNÝ ŘEZ - DEŠŤOVÁ KANALIZACE 1:10

POZNÁMKA:

Eventuelní obchodní názvy jsou použité pouze pro určení standardu, při realizaci lze použít materiály a postupy minimálně stejných parametrů nebo lepších !!!

Je-li v technických specifikacích uveden odkaz na konkrétní výrobek, materiál, technologii, příp. na obchodní firmu, tak se má za to, že se jedná o vymezení minimálních požadovaných standardů výrobků, technologie či materiálu.

V tomto případě je účastník ZŘ oprávněn v nabídce uvést i jiné, kvalitně a technicky obdobné řešení, které splňuje minimálně požadované standardy a odpovídá uvedeným parametrům.

D1 - VZOROVÝ DETAIL - SKLADBY ZATEPLOVACÍHO SYSTÉMU - M 1:10

Skladba zateplovacího systému

penetrace a finální povrchová úprava dle technologického předpisu vybraného systémového provedení

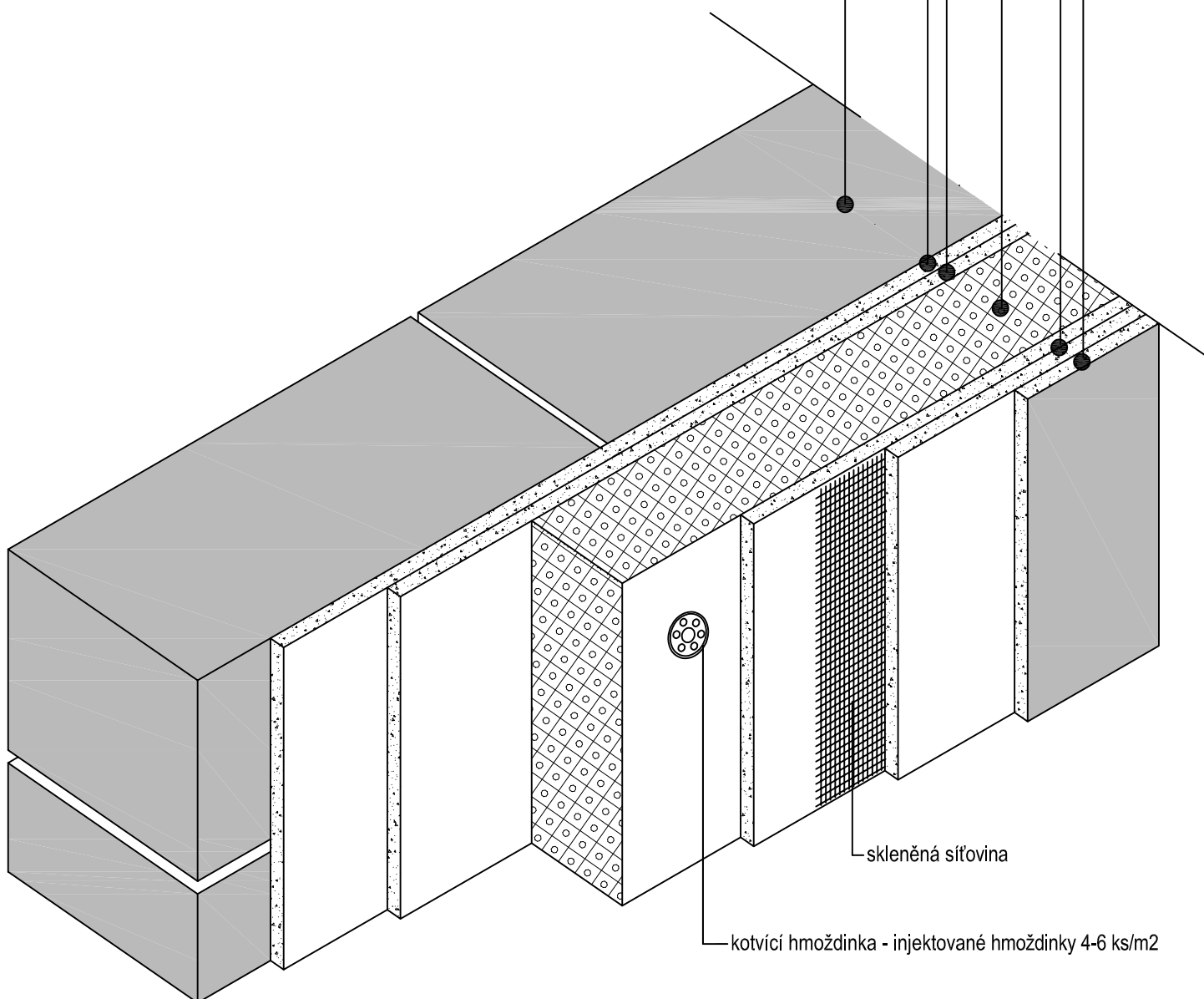
armovací stěrka dle technologického předpisu vybraného systémového provedení
s vloženou skleněnou síťovinou

tepelný izolant (fasádní minerální vata)

lepící tmel dle technologického předpisu vybraného systémového provedení

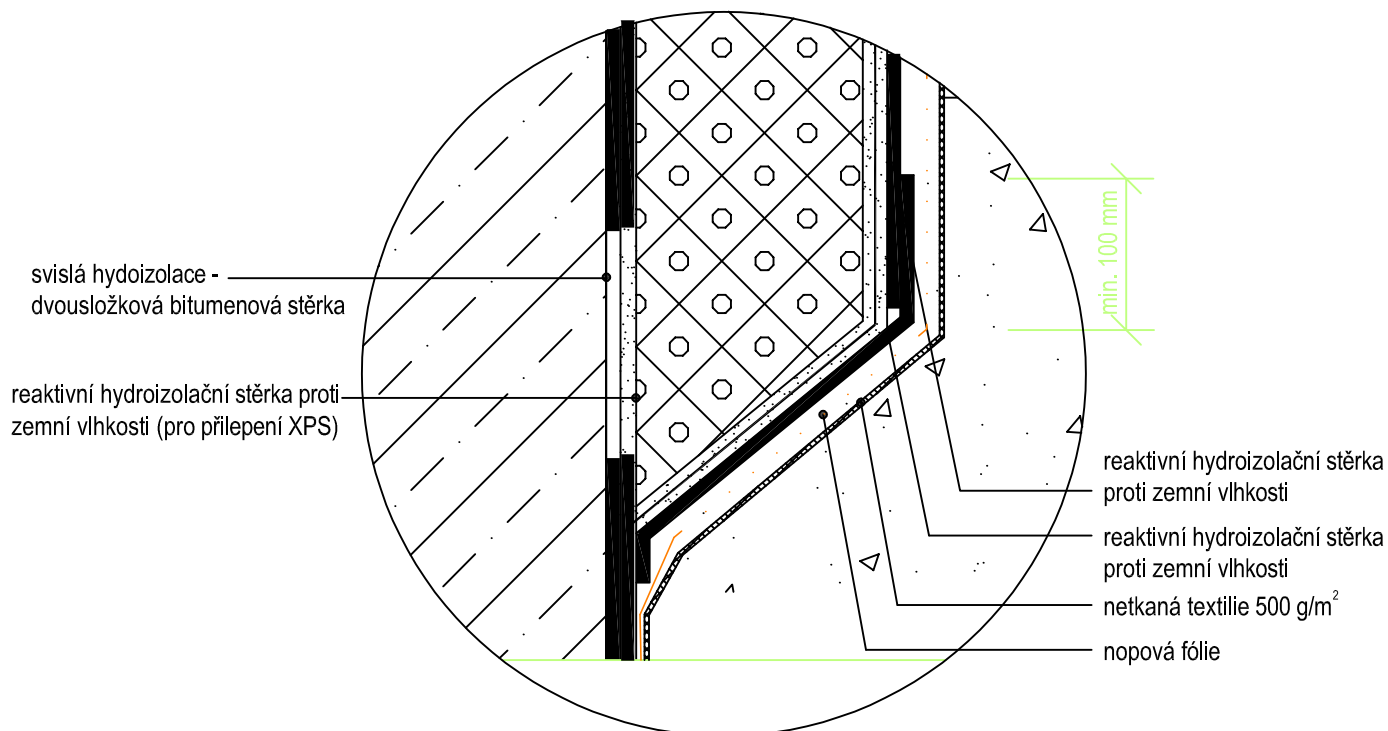
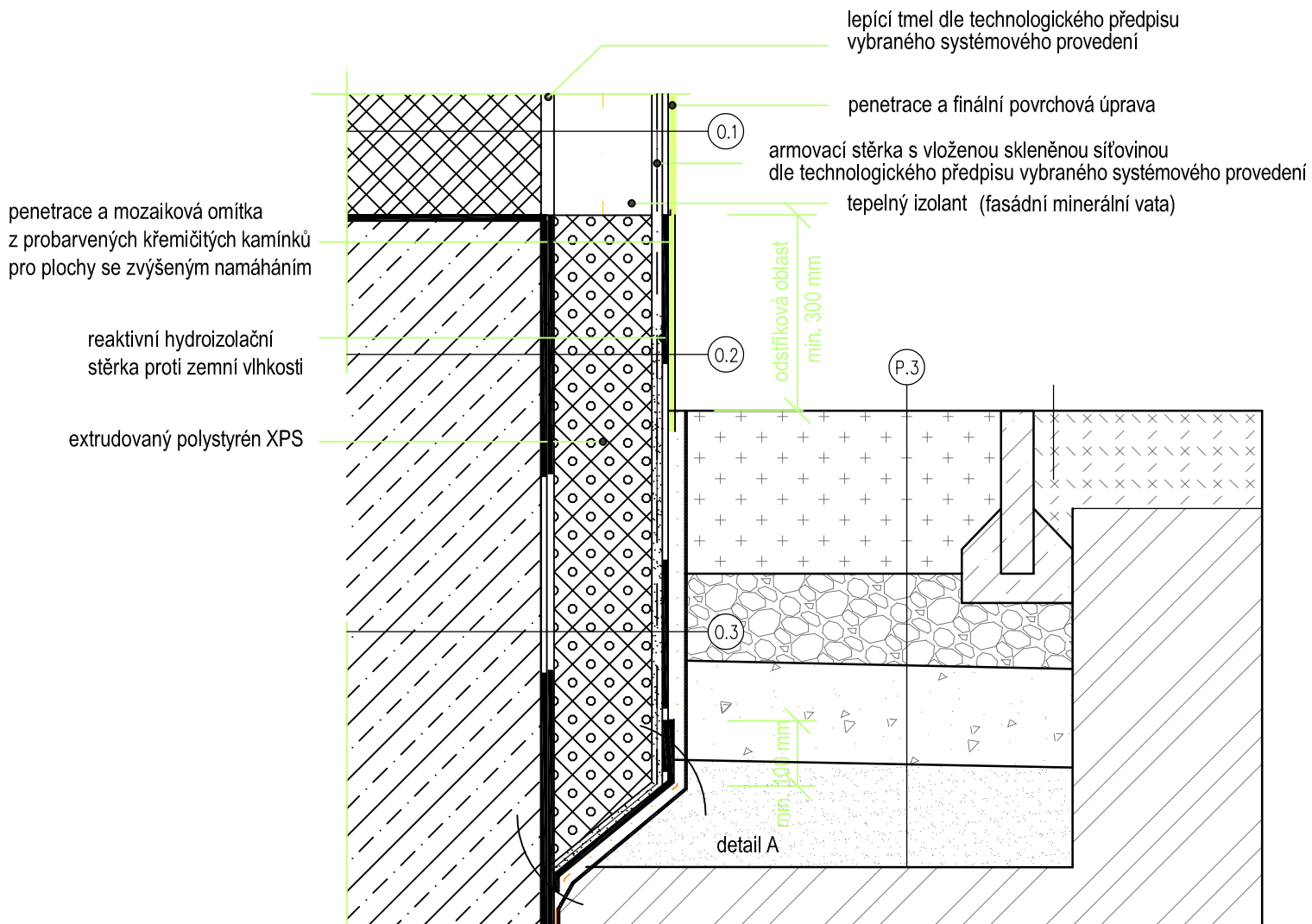
upravený podklad

svíslá nosná konstrukce



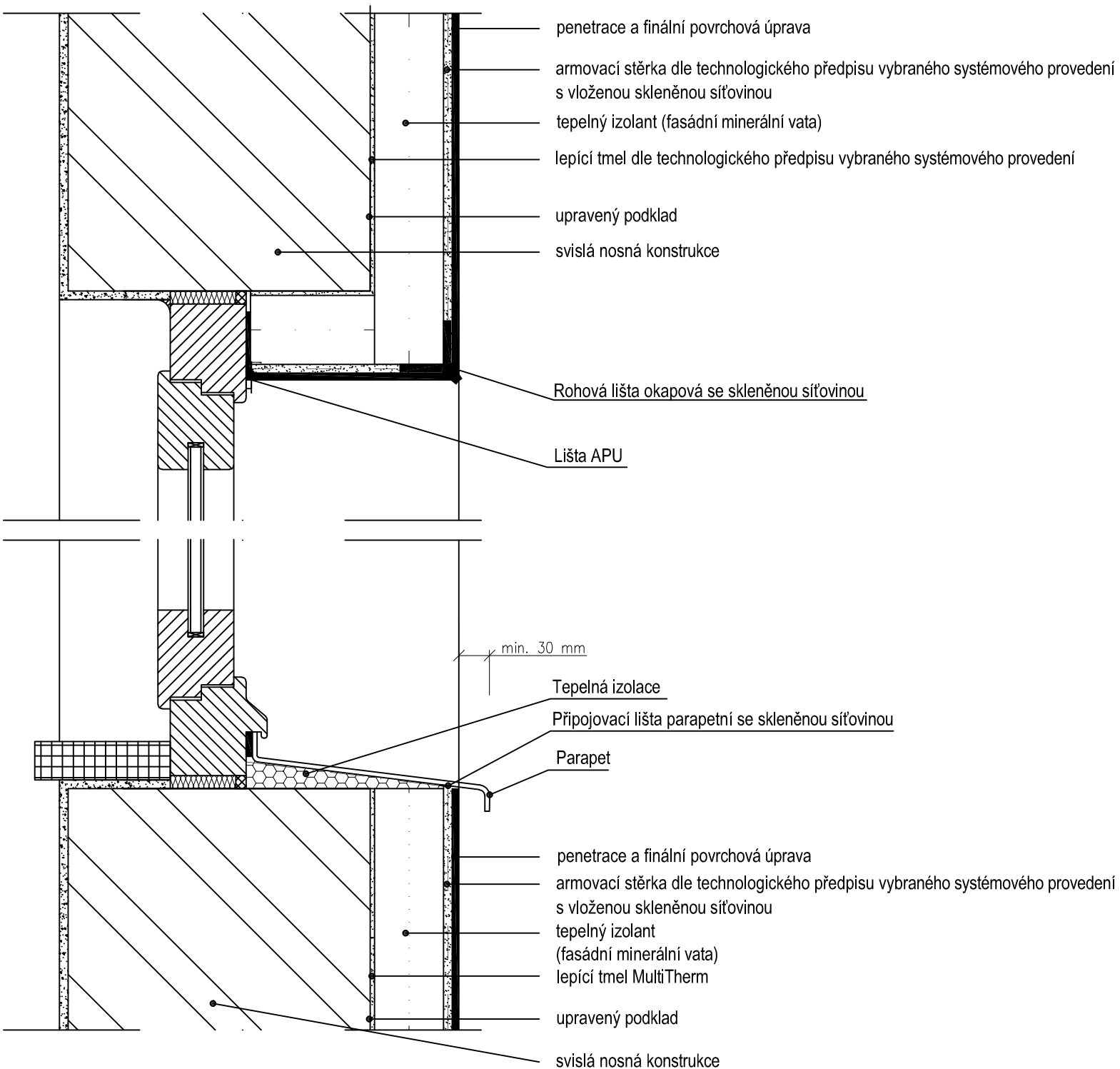
D2 - VZOROVÝ DETAIL - ZALOŽENÍ ZATEPLENÍ POD ÚROVNÍ TERÉNU - M 1:10

Poznámka: pozor - je nutné respektovat požárně bezpečnostní řešení dle ČSN 73 0810



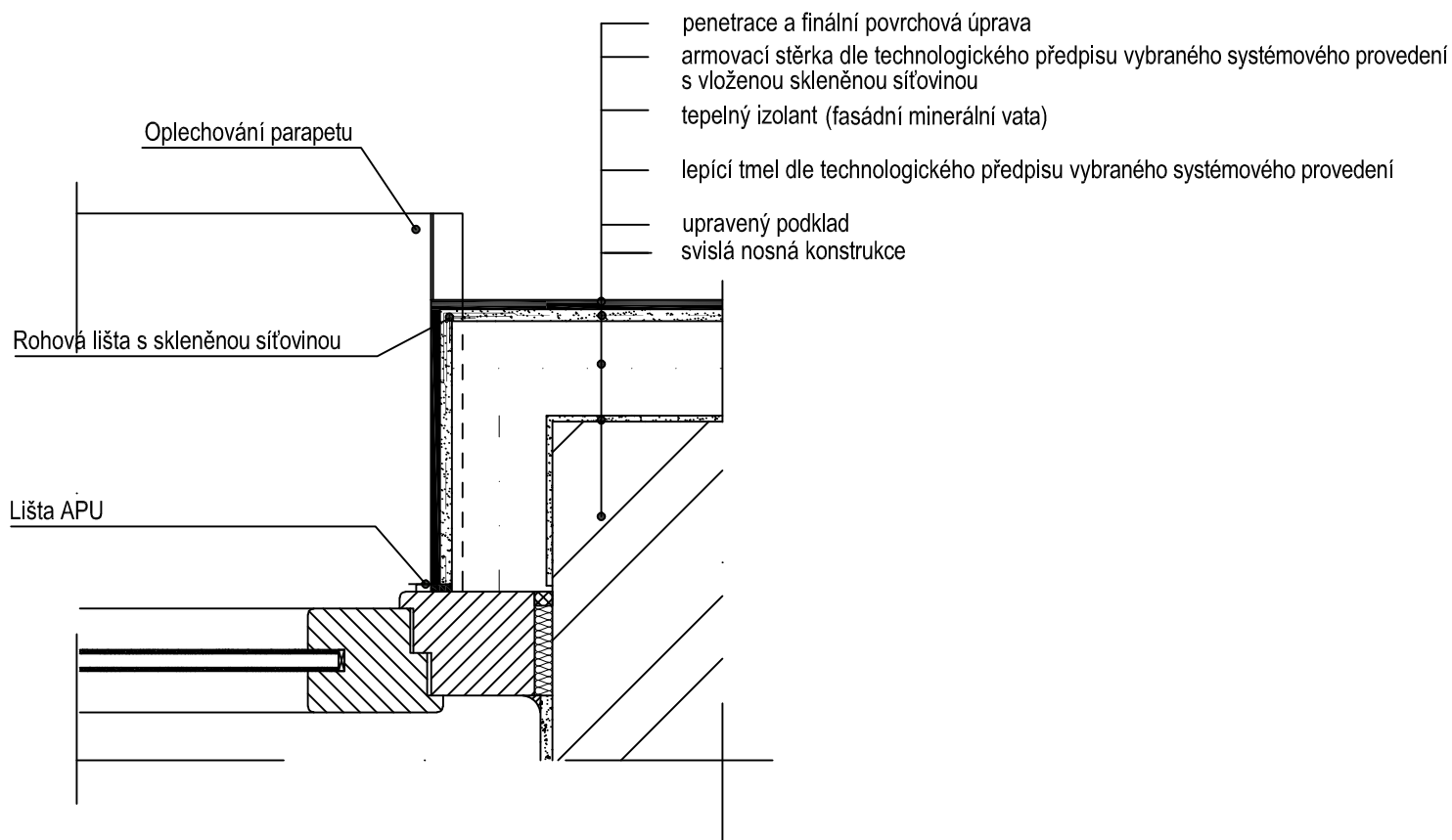
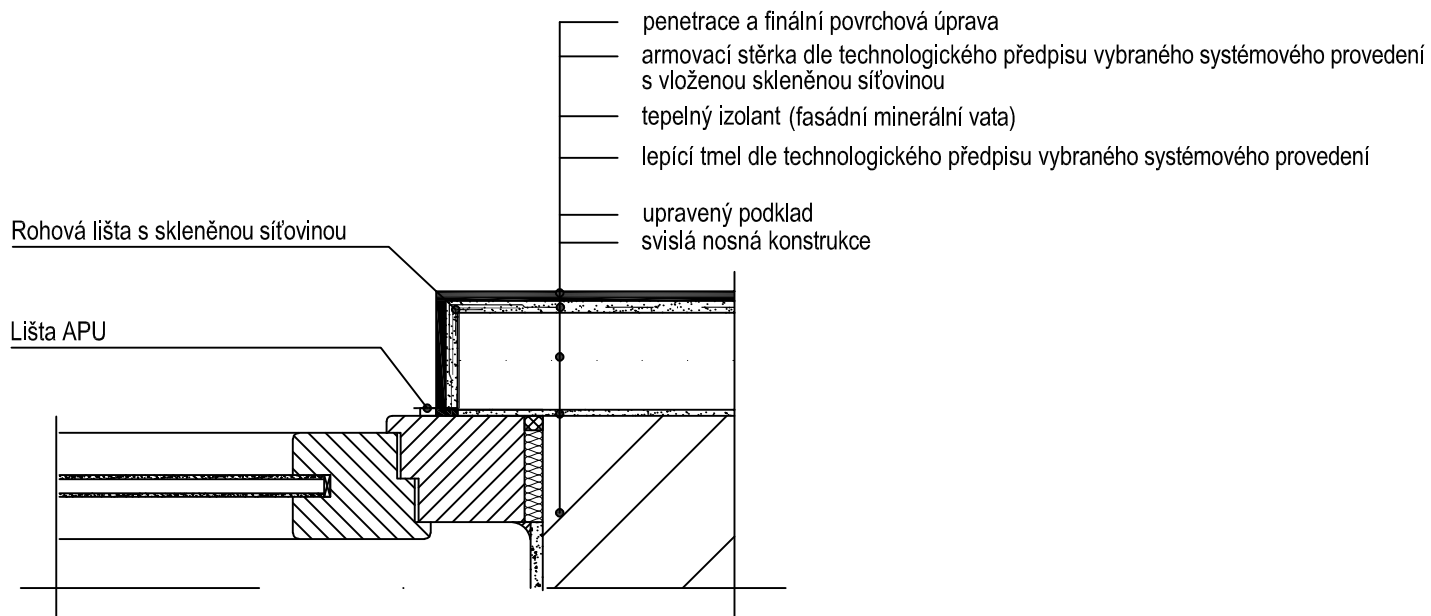
D3 - VZOROVÝ DETAIL - PARAPETU A NADPRAŽÍ - M 1:10

Detail parapetu a nadpraží



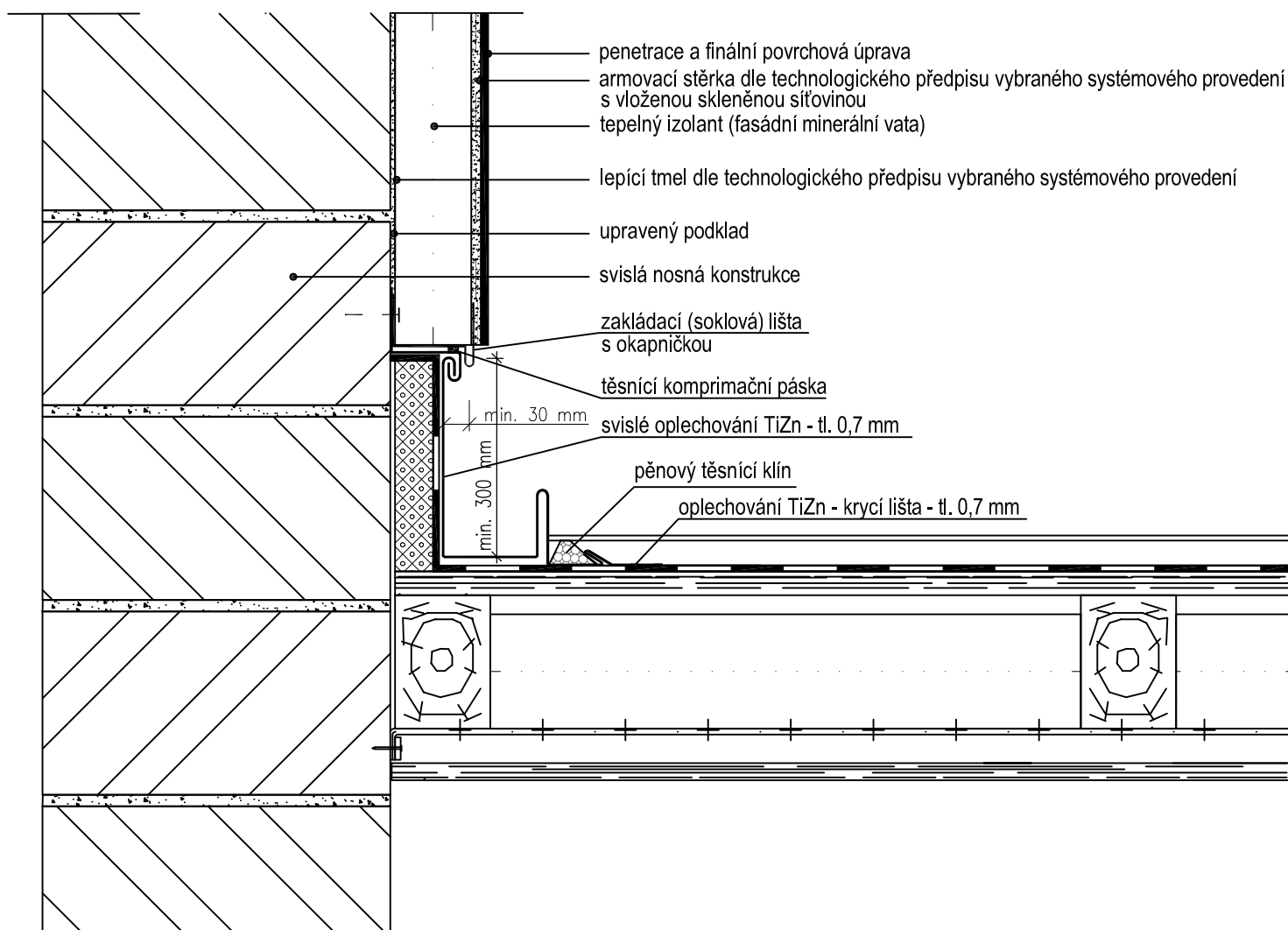
D4 - VZOROVÝ DETAIL - OSTĚNÍ - M 1:10

Detail ostění



D5 - VZOROVÝ DETAIL - PROVEDENÍ SVISLÉHO OPLECHOVÁNÍ - M 1:10

Detail provedení svislého oplechování

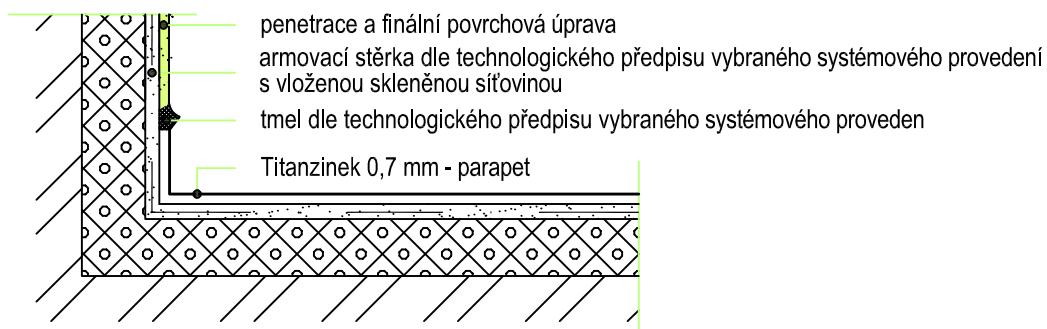


D6 - VZOROVÝ DETAIL - NAPOJENÍ PARAPETU NA OSTĚNÍ - M 1:10

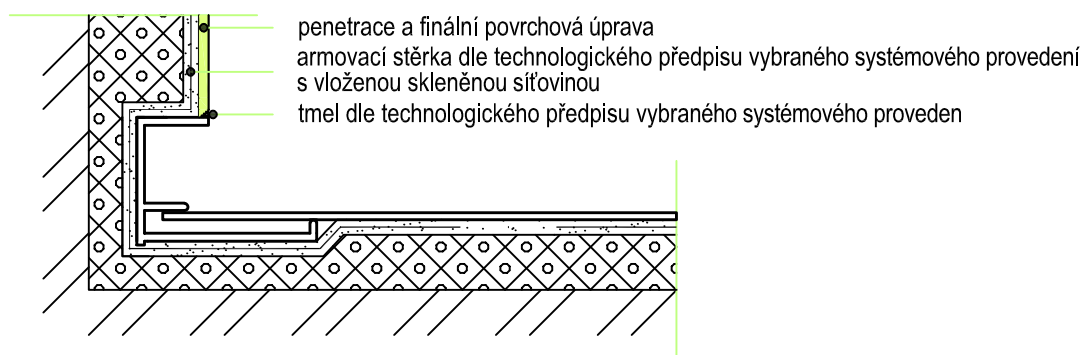
Napojení parapetu na ostění

Podélný řez parapetem

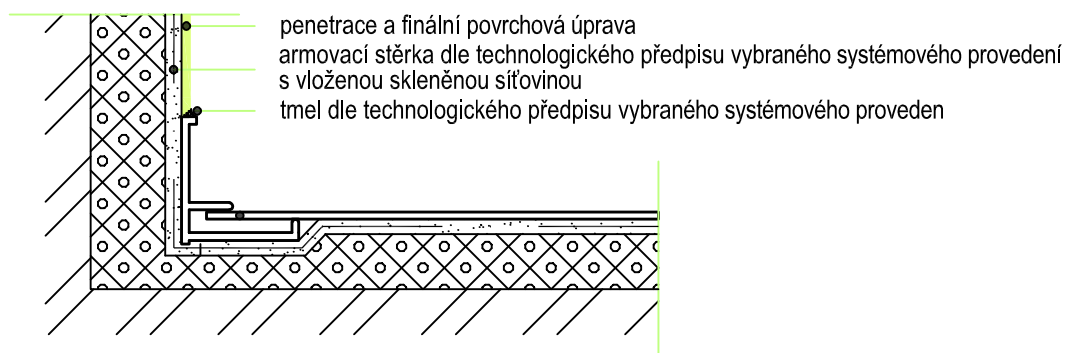
Podélný řez parapetem - A



Podélný řez parapetem - zapuštěný profil

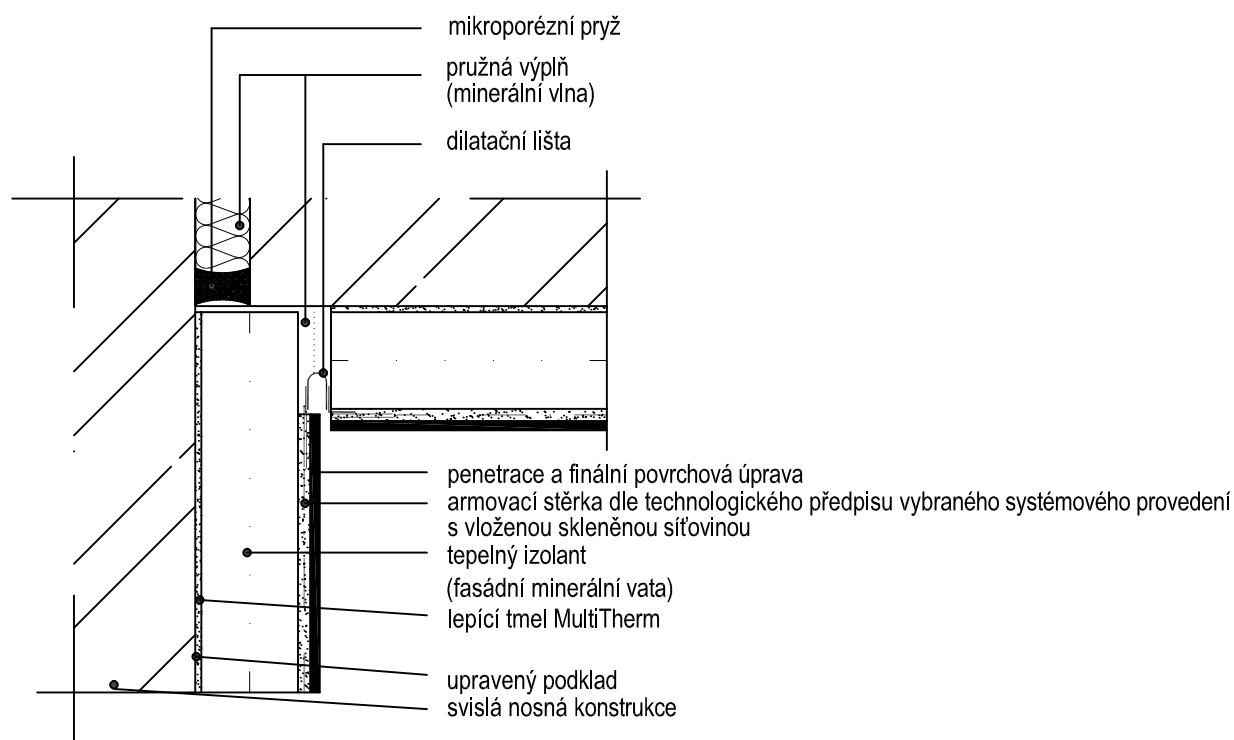
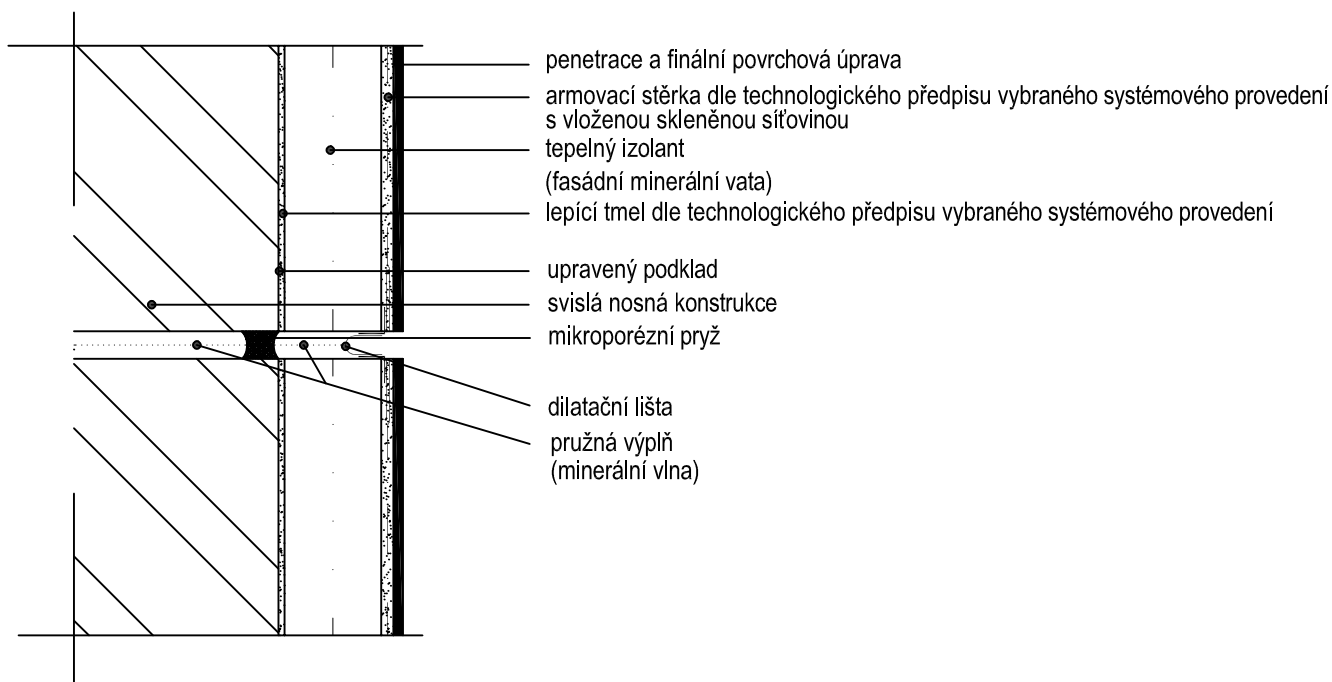


Podélný řez parapetem - lícovaný profil



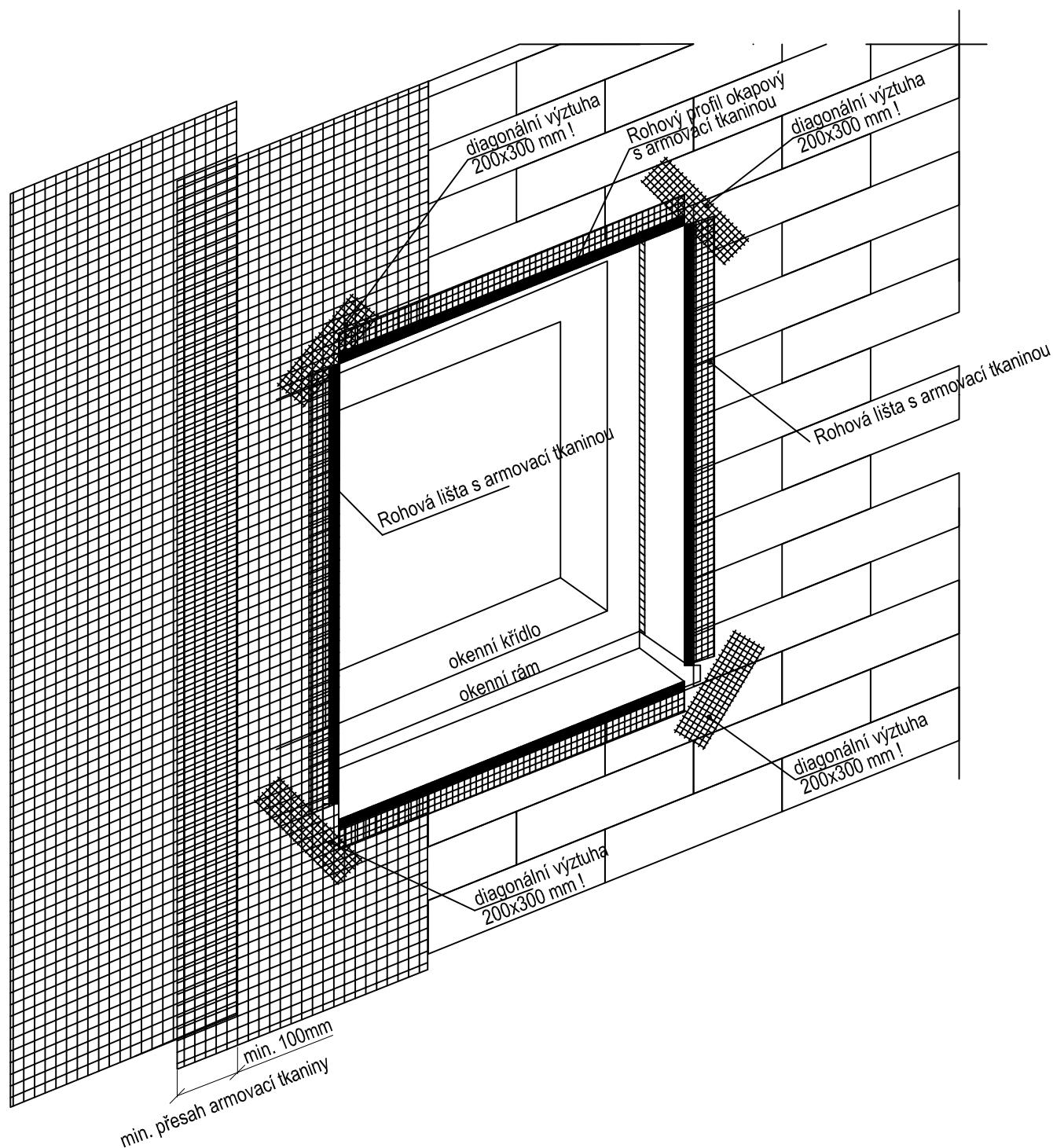
D7 - VZOROVÝ DETAIL - DILATACE - M 1:10

Dilatace

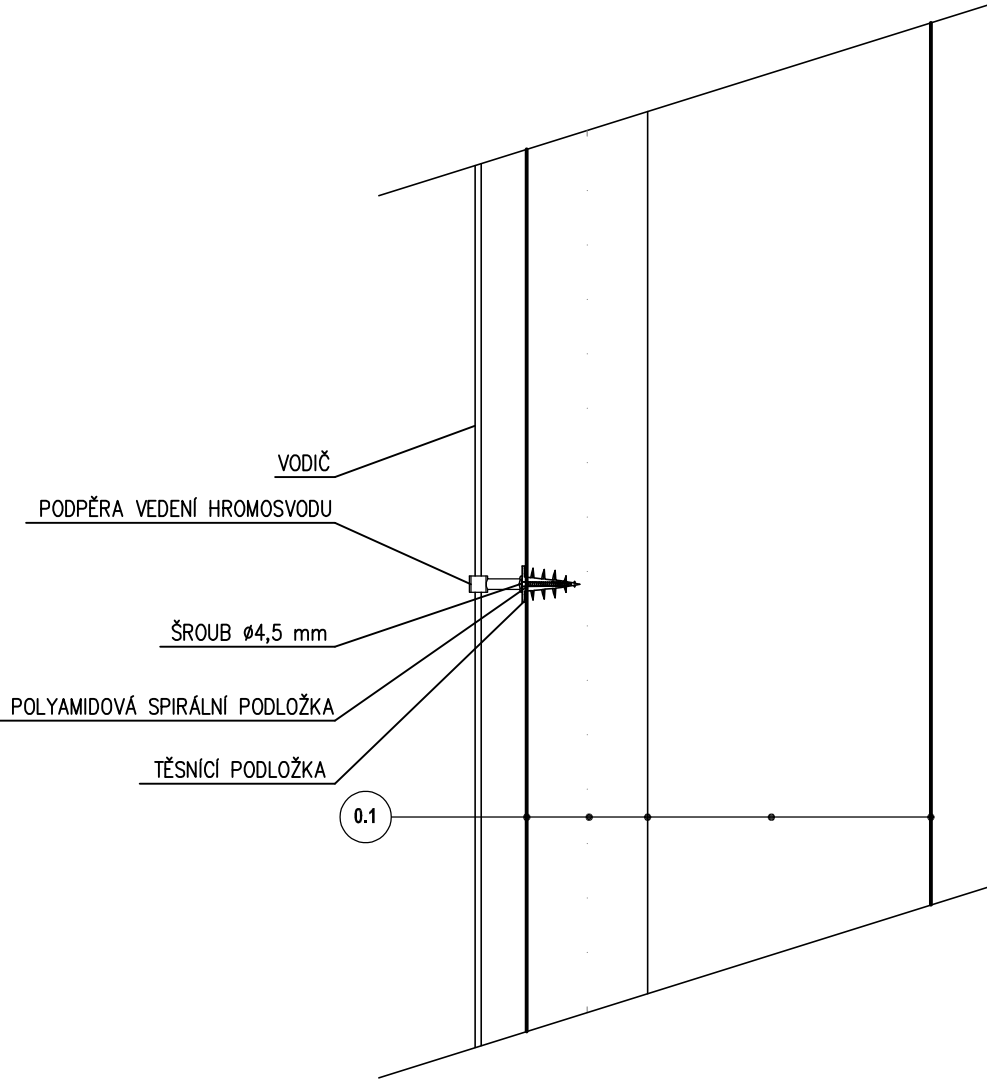


D8 - VZOROVÝ DETAIL - ARMOVÁNÍ KOLEM OTVORŮ - M 1:10

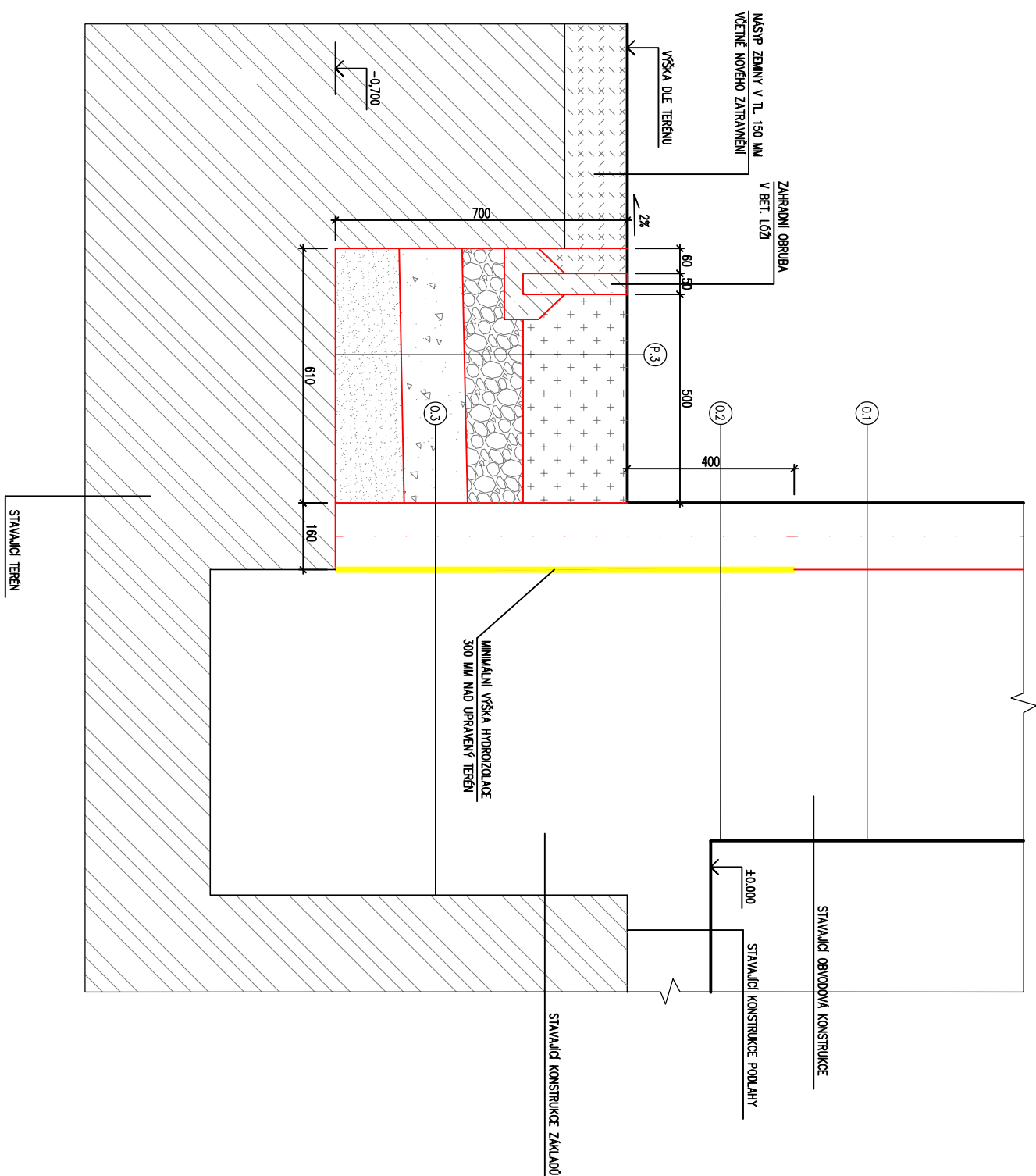
Armování - přesahy a diagonální výztuhy

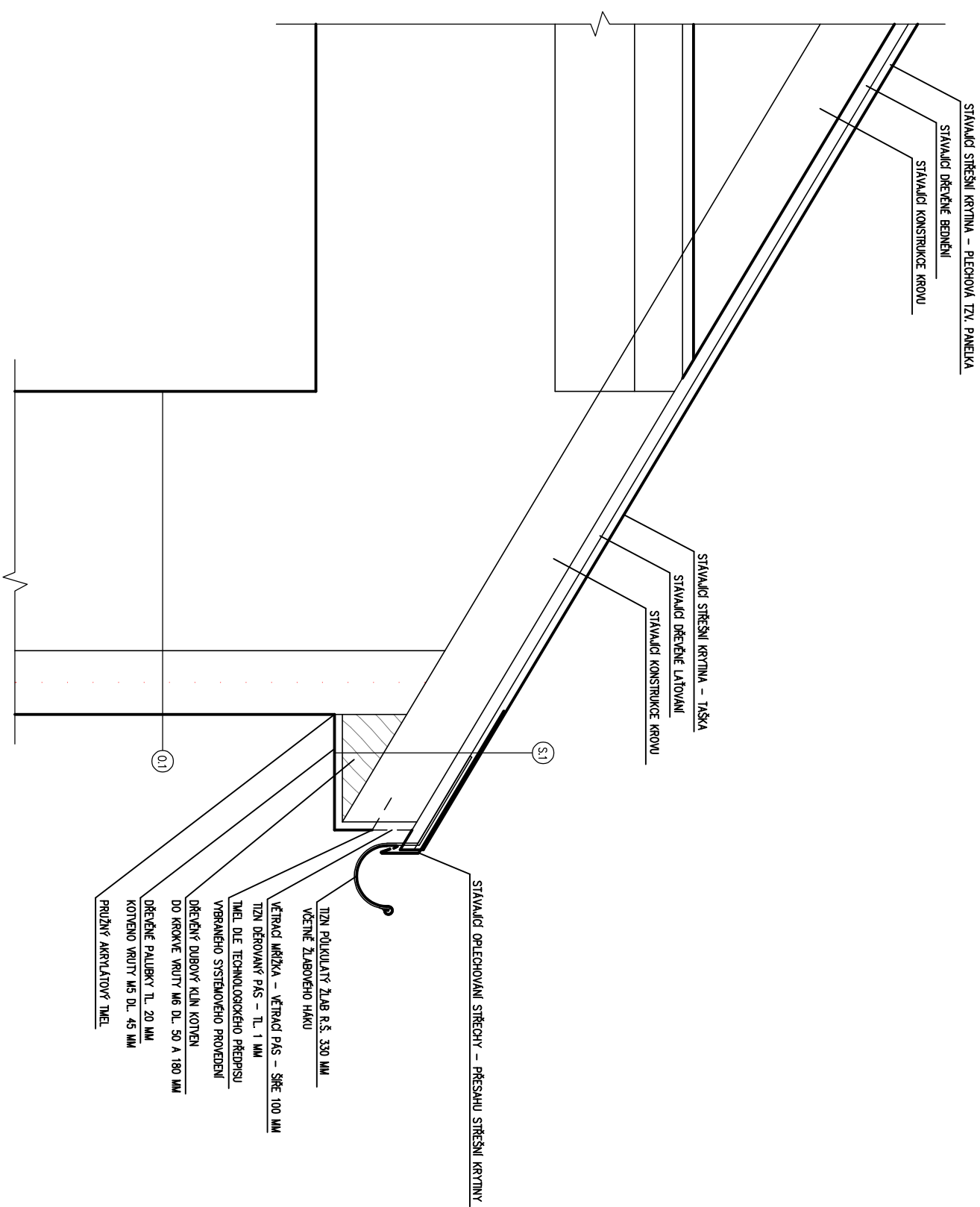


D10 - VZOROVÝ DETAIL - KOTVENÍ HROMOSVODU - M 1:10

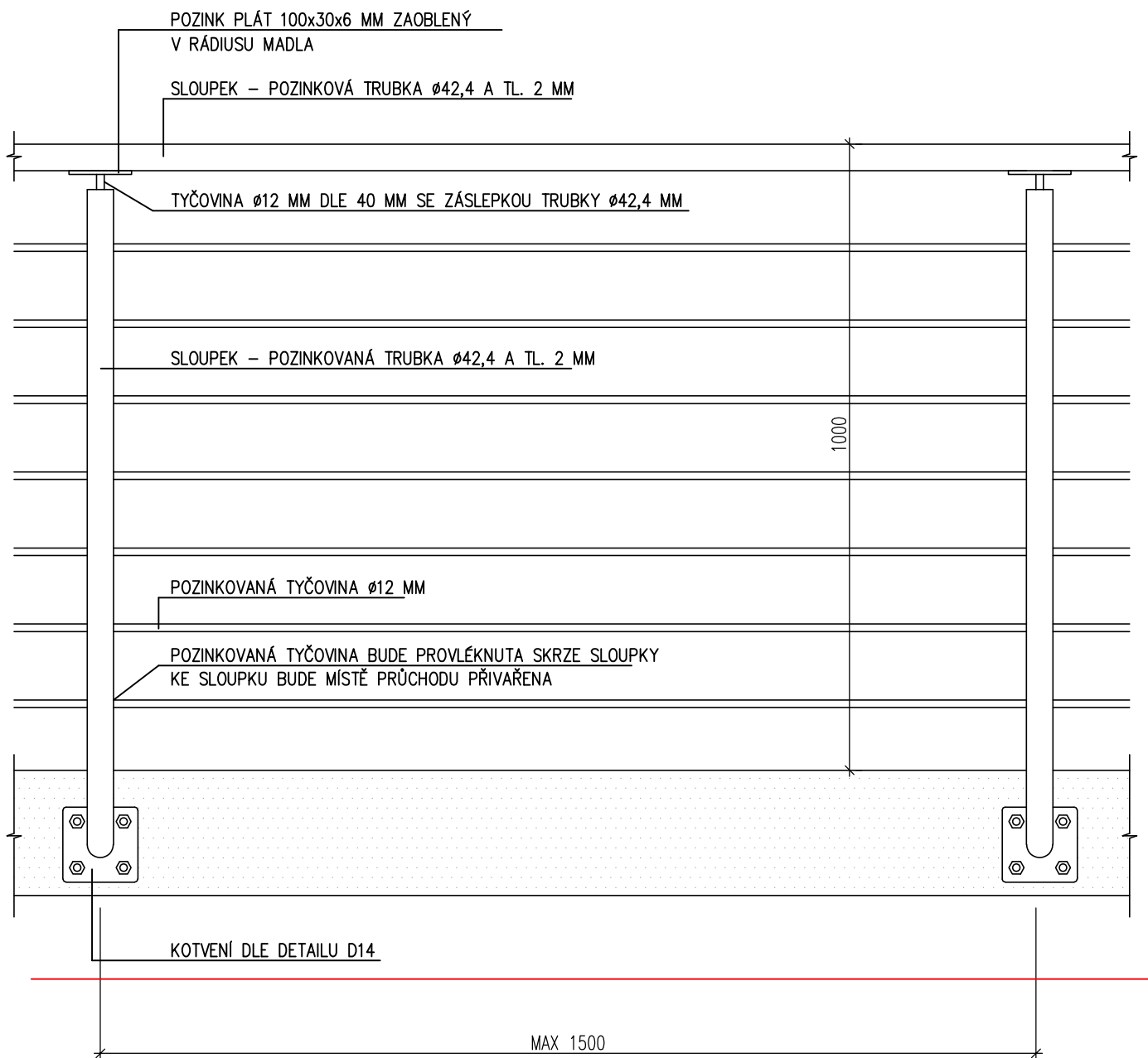


D11 - VZOROVÝ DETAIL - ETICS ZATEPLENÍ OBJEKTU U TERÉNU BEZ ODSKOKU SOKLU U TERÉNU - M 1:10





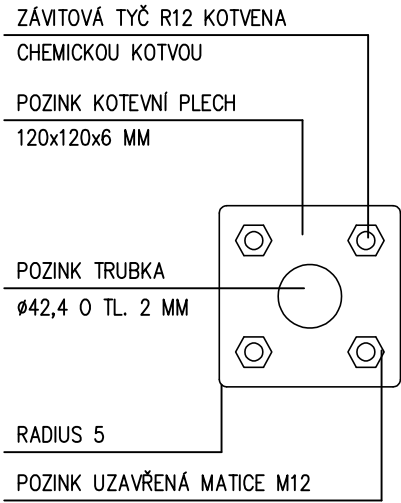
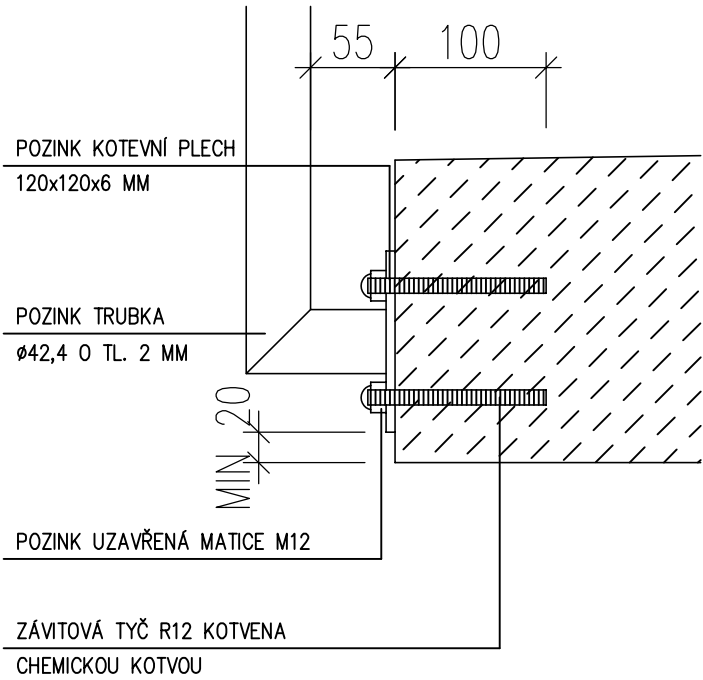
D13 - VZOROVÝ DETAIL - ZÁBRADLÍ - M 1:10



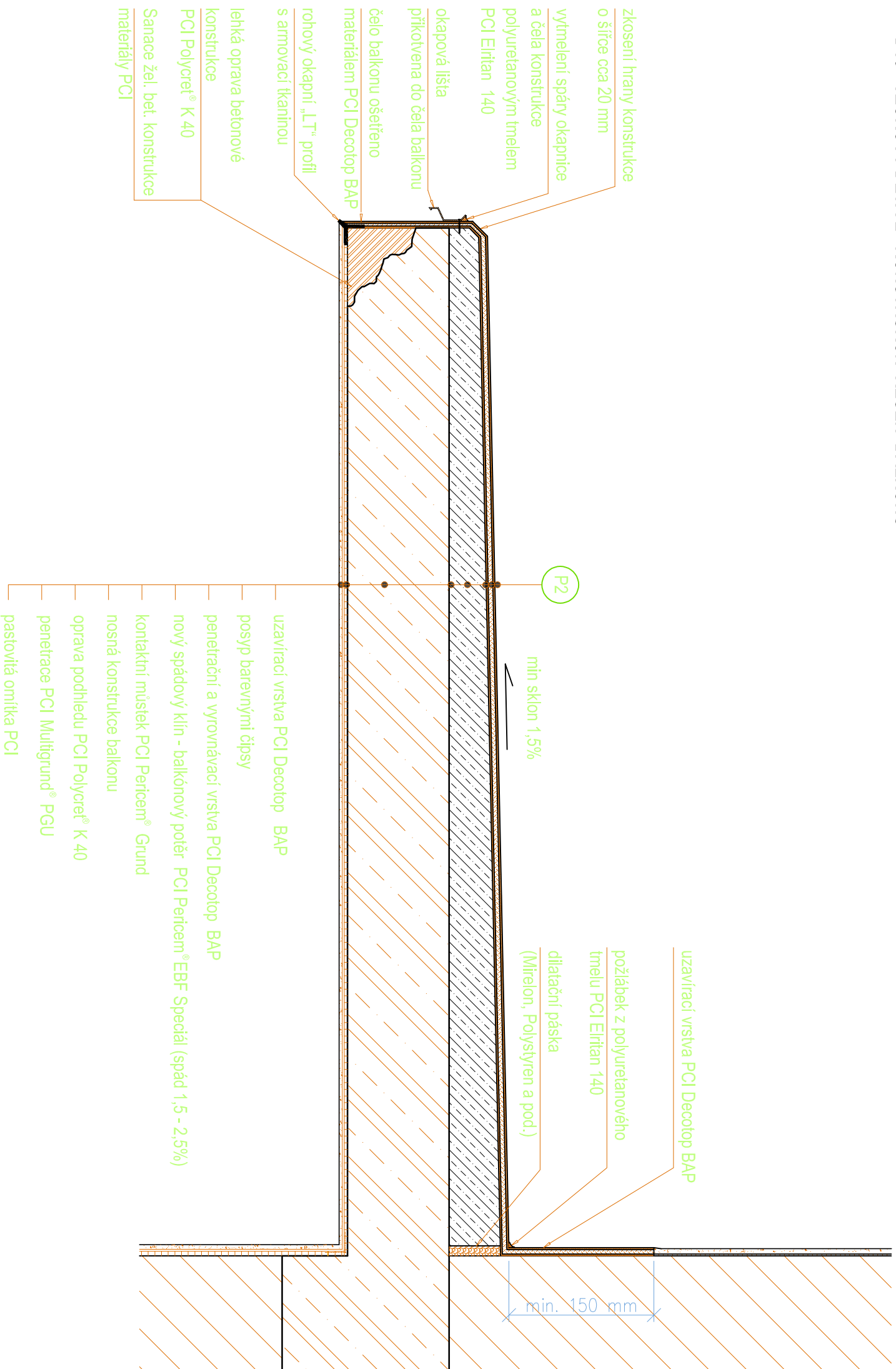
POZNÁMKA:

- VEŠKERÉ SPOJE, KTERÉ JSOU KONKRÉTNĚ URČENY BUDOU SVAŘOVANÉ
- DOKUMENTACE NENAHRAZUJE DÍLENSKOU DOKUMENTACI
- ZÁBRADLÍ MŮŽE BÝT NAHRAZENO SYSTÉMOVOU KONSTRUKCÍ S OBDOBNÝMI PARAMETRY. ZMĚNA MUSÍ BÝT ODSOUHLASENA GP

D14 - VZOROVÝ DETAIL - UCHYCENÍ ZÁBRADLÍ - M 1:5



D15 - VZOROVÝ DETAIL - KONSTRUKČNÍ ŘEŠENÍ BALKONU



D16 - VZOR. PŘÍČNÝ ŘEZ - DEŠŤOVÁ KANALIZACE 1:10

