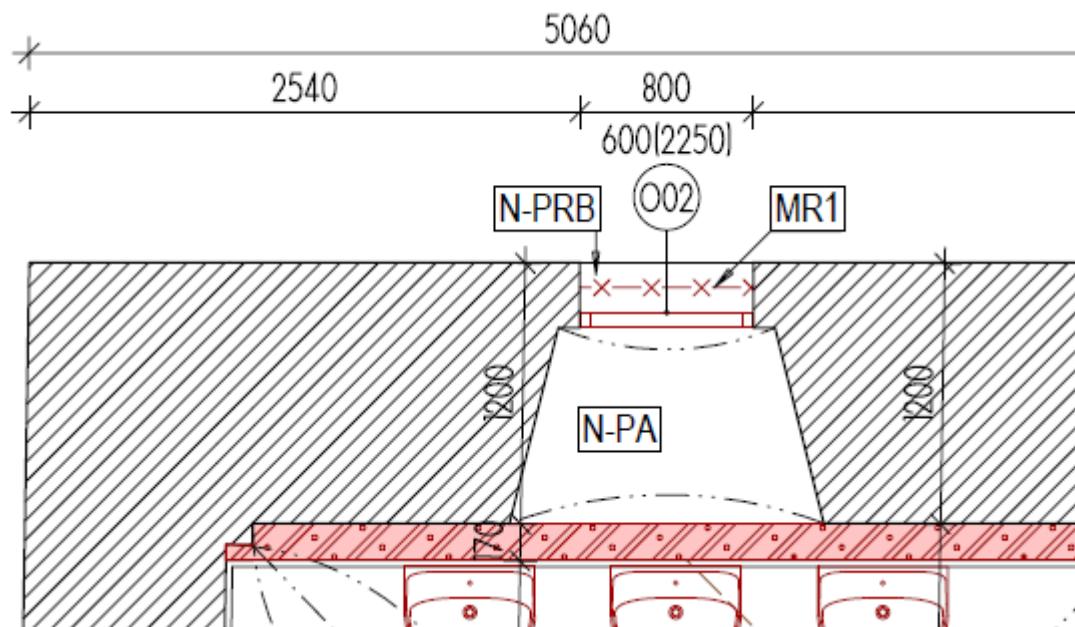
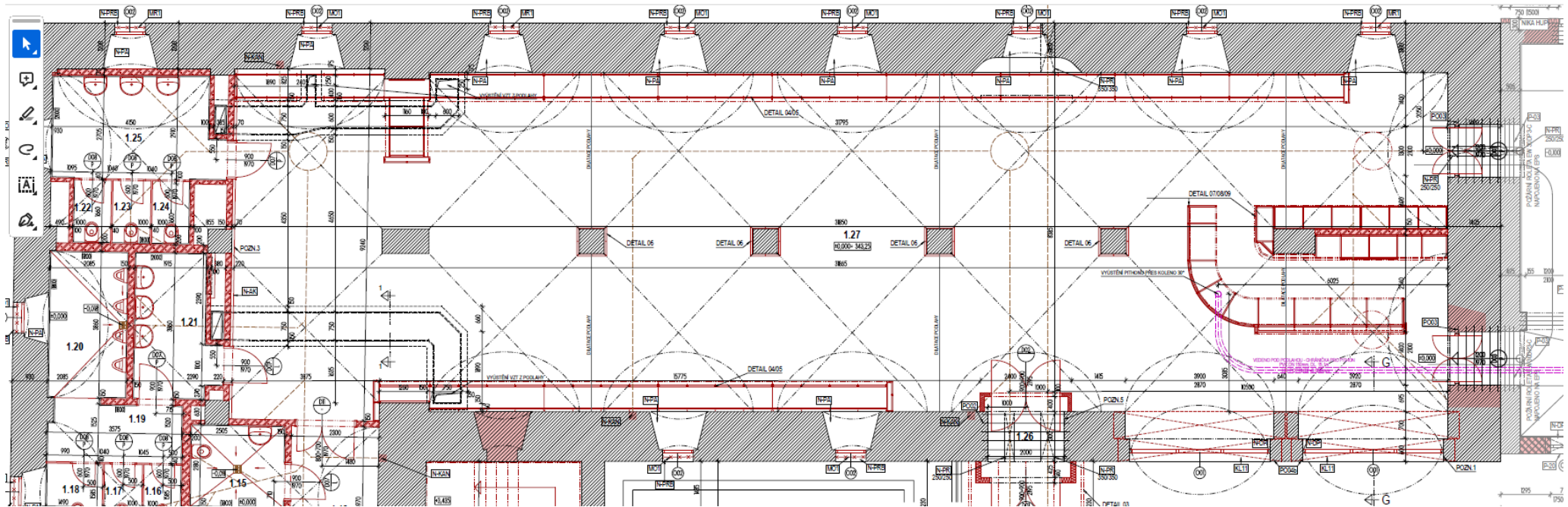


I. NP

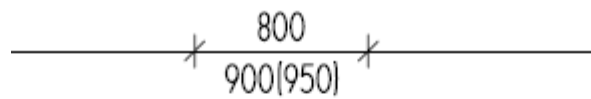
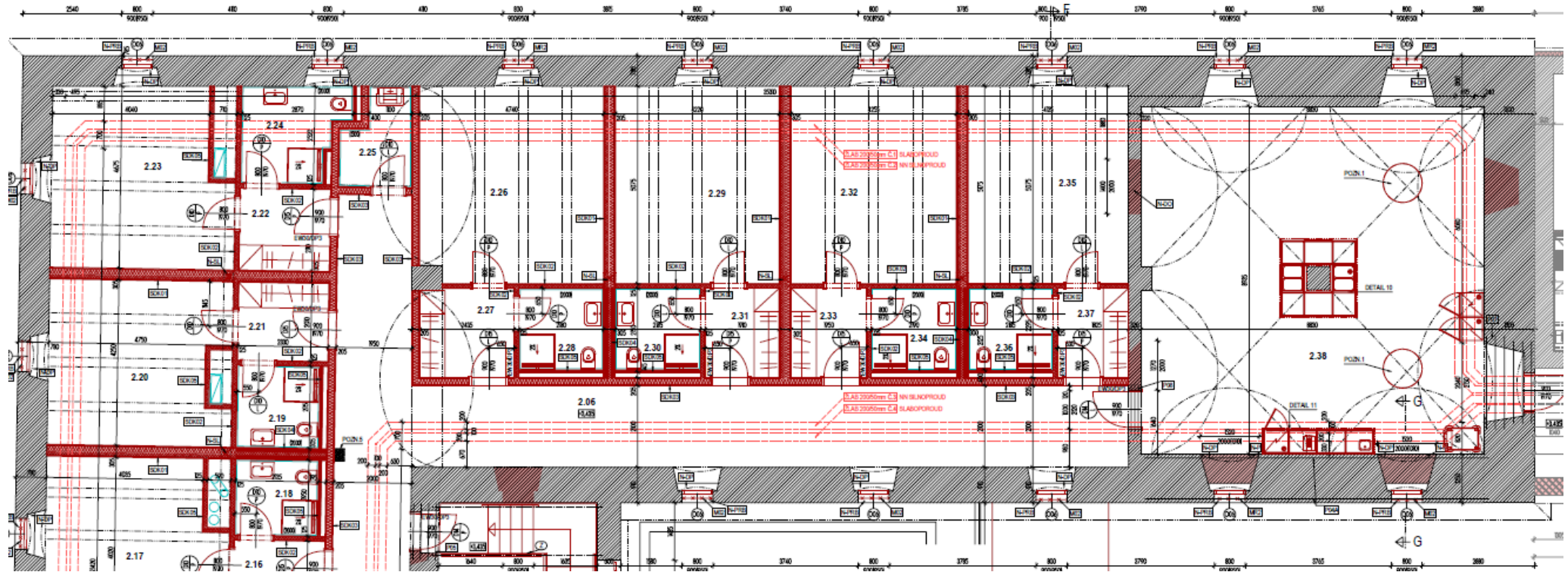


- N-PRB VYBETONOVÁNÍ STÁVAJÍCÍHO PARAPETU S VYSPÁDOVÁNÍM OD OKNA VČETNĚ HYDROFOBNÍHO NÁTĚRU
- O02 800 × 600 viz tabulka výplní
- MR1 MŘÍŽ REPASOVANÁ STÁVAJÍCÍ
- N-PA OPRAVA STÁVAJÍCÍHO CIHELNÉHO PARAPETU, ODSTRANĚNÍ DEGRADOVANÝCH ČÁSTÍ VČETNĚ DOBETONÁVKY PARAPETU

VÝPLNĚ OTVORŮ

Nová okna v obvodových stěnách historického objektu budou provedena z dřevěných atypických výrobků s izolačním dvojsklem v dekoru tmavý ořech ($U_w = 1,2 \text{ W/m}^2\text{K}$).

II. NP



M02 MŘÍŽ REPASOVANÁ STÁVAJÍCÍ

MR2 MŘÍŽ NOVÁ - VÝROBA REPLIKY

O06 800 × 900 viz tabulka výplní

