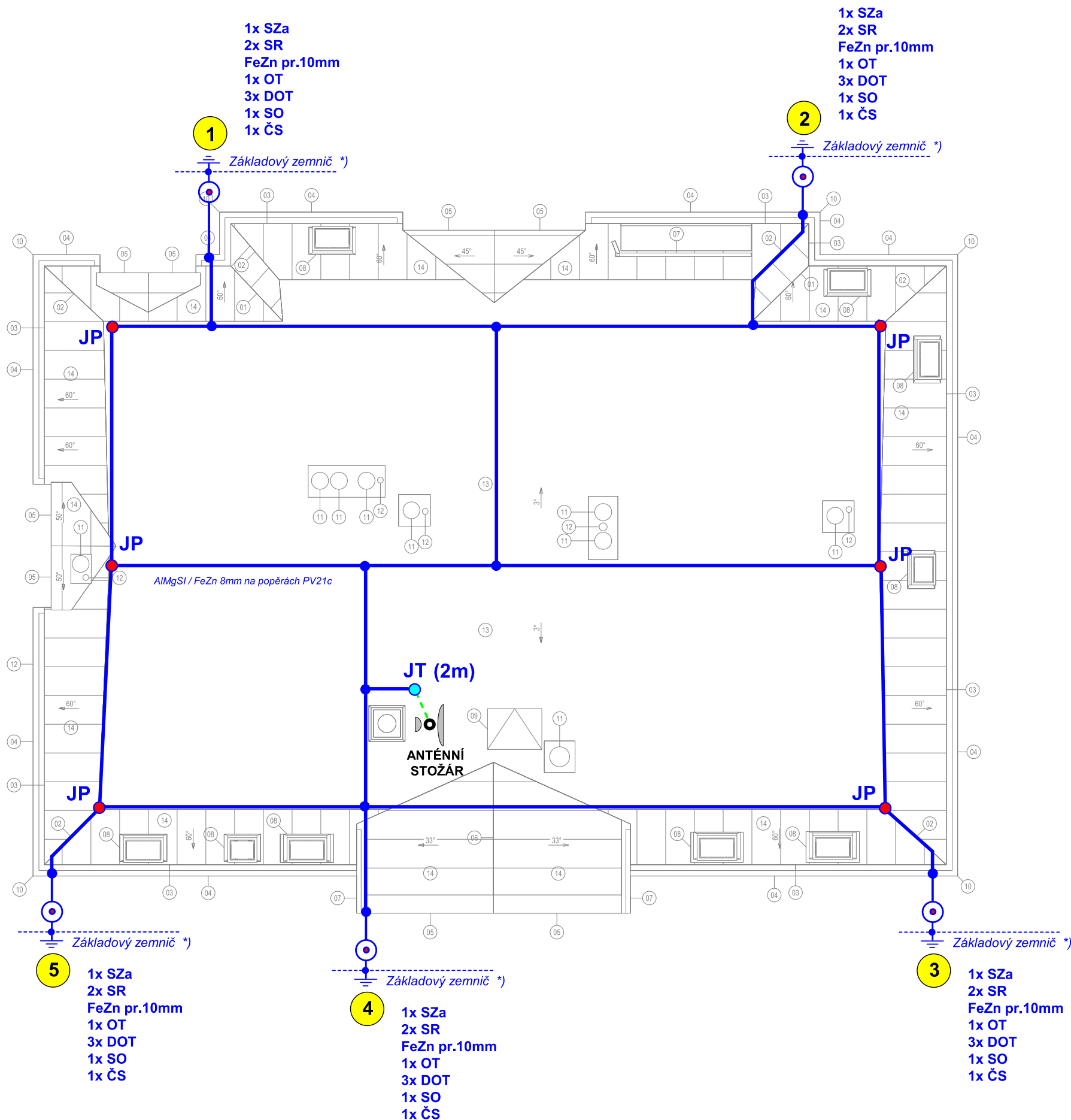


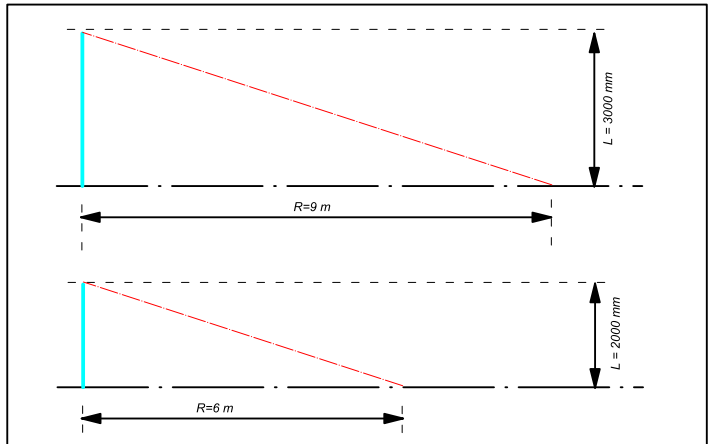
# HROMOSVOD



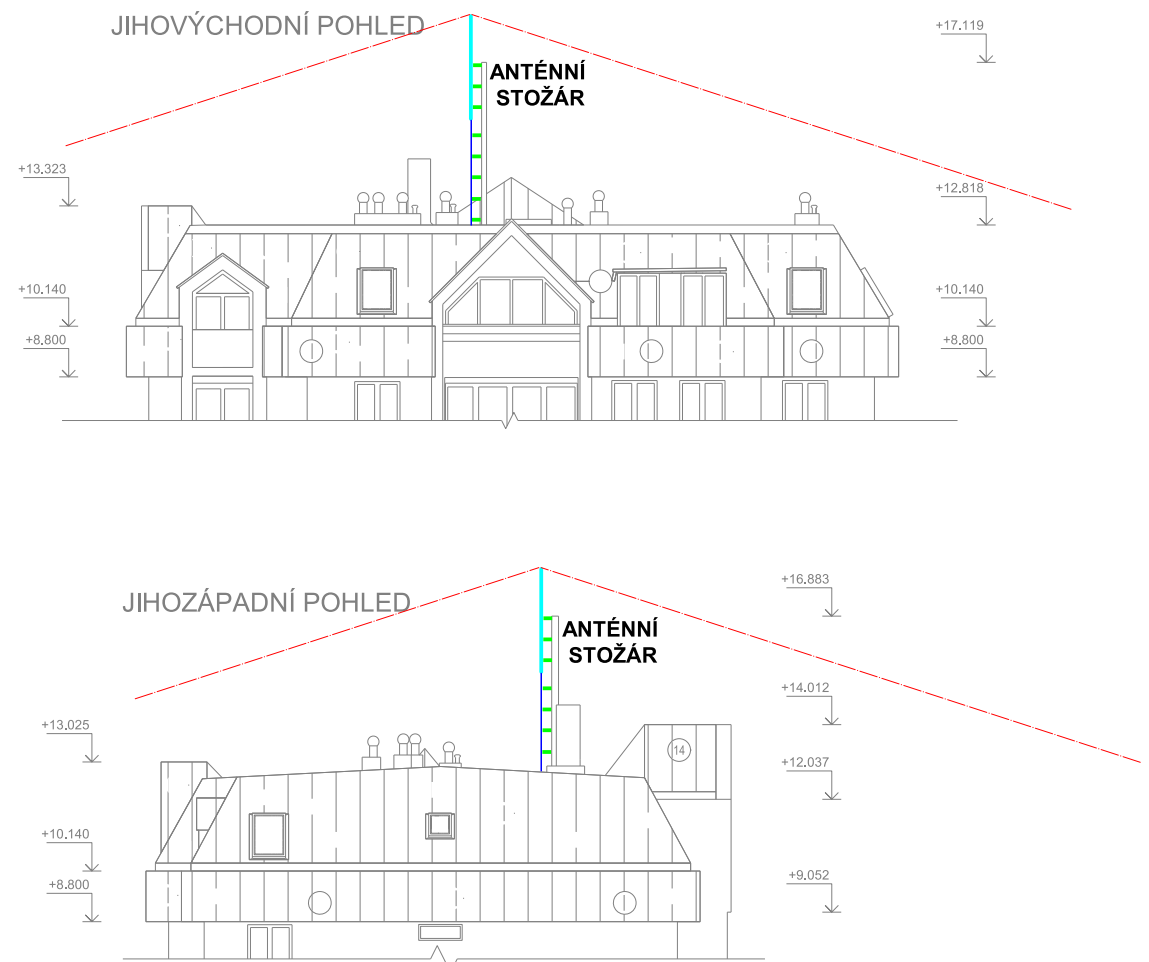
M 1:100



DETAIL TYČOVÉHO JÍMAČE - 1:150



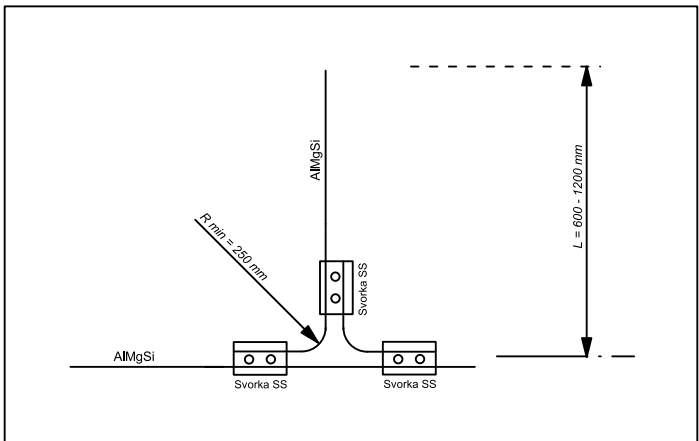
M 1:200



## Legenda symbolů

JP	●	Jímač pomocný
JT	●	Jímač tyčový
SO	•	Svorka okapová
ZS	⊙	Svorka zkušební ( v=1,6m )
SS	•	Svorka spojovací
SR2a	•	Svorka páska-páska
SR2b	•	Svorka páska-drát
OT		Ochranný úhelník / trubka
DOT		Držák ochranný úhelníku / trubky
SU	•	Svorka univerzální
SK"	•	Svorka křížová
	—	AlMgSi / FeZn pr.8mm na PVxx
	---	FeZn 30x4 mm - základový zemnič
2		Číslo svodu
MET		Přípojnice hlavního pospojení
	—	Izolovaný vodič CUI
	---	Izolační distanční tyč d= 60cm

DETAIL POMOCNÉHO JÍMAČE - bez měřítka



OZN	POPIS	ROZMĚRY [mm]	MATERIÁL	POZNÁMKA
01	OPLECHOVÁNÍ ÚZLABÍ	R.Š. 500 MM, DL. 203,8 M	OCELOVÝ PLECH TL. 55 MM, BARVA ČERVENÁ	
02	OPLECHOVÁNÍ NAROŽÍ	R.Š. 312 MM, DL. 16,8 M	OCELOVÝ PLECH TL. 55 MM, BARVA ČERVENÁ	
03	OKAPOVÁ LIŠTA	R.Š. 200 MM, DL. 61,8 M	OCELOVÝ PLECH TL. 55 MM, BARVA ČERVENÁ	VYPRACOVANÝ VÝKRES DETALU
04	OPLECHOVÁNÍ ATIKY	R.Š. 500 MM, DL. 57 M	OCELOVÝ PLECH TL. 55 MM, BARVA ČERVENÁ	VYPRACOVANÝ VÝKRES DETALU
05	ZAVĚTRNÁ LIŠTA	R.Š. 250 MM, DL. 21,4 M	OCELOVÝ PLECH TL. 55 MM, BARVA ČERVENÁ	
06	OPLECHOVÁNÍ HŘEBENE	R.Š. 250, DL. 5,9 M	OCELOVÝ PLECH TL. 55 MM, BARVA ČERVENÁ	
07	NÁSTŘEŠNÍ ŽLAB	R.Š. 500 MM, DL. 7 M	OCELOVÝ PLECH TL. 55 MM, BARVA ČERVENÁ	
08	LEMOVÁNÍ OKEN	DL. 38 M	OCELOVÝ PLECH TL. 55 MM, BARVA ČERVENÁ	
09	VÝLEZ	1200x900 tks		
10	LEMOVÁNÍ SVISLÉ ČÁSTI	R.Š. 250 MM, DL. 84,4 M	OCELOVÝ PLECH TL. 55 MM, BARVA ČERVENÁ	
11	VENTILAČNÍ ROTAČNÍ HLAVICE	SKS		
12	STŘEŠNÍ VĚTRÁVACÍ KOMINEK	SKS		
13	STŘEŠNÍ PVC FOLIE	SKS		
14	PLECHOVÁ FALCOVANÁ STŘEŠNÍ KRYTINA	SKS		

## Poznámka :

Základový zemnič \*)

\*) Provést sondy v místě svodu cca 50x50cm do max hl.90cm. Pokud bude základový zemnič vykazovat nepřipustné naměřené hodnoty stavu nebo bude nedohledatelný, budou v místě svodů použity zemniční tyče d=1,5 m ( max cca 3 na svod - postupně podle naměřených hodnot ).

M1:100



P-323184 REKONSTRUKCE STŘECH ŠLUKNOV SO1+SO02

Ing. Ota Pour

Kompresse dat pro respektování přírody ( méně papíru a inkoustu ). Tato dokumentace byla zpracována přístroji napájenými ze slunečních kolektorů.

INVESTOR: MĚSTO ŠLUKNOV NÁM. MÍRU 1 407 77 ŠLUKNOV	GENERÁLNÍ PROJEKTANT: <b>ProProjekt</b> ProProjekt a.s.o. Komenského 1173 408 01 Rumburk T: 412 332 317 projekce@proprojekt.cz
ZÁSTUPCE INVESTORA:	PROJEKTOVÁNÍ STAVEB • INŽENÝRSKÁ ČINNOST • DOZOROVÁNÍ STAVEB <a href="http://www.proprojekt.cz">www.proprojekt.cz</a>
MÍSTO: ST.P.Č.K. 1334/3, K.Ú. ŠLUKNOV	PROJEKTANT ČÁSTI: ING. OTA POUR – ČKAIT 0500775 AUTORIZACE:
STAVBA: REKONSTRUKCE STŘECH ŠLUKNOV SO 01 - BYTOVÝ DŮM Č.P. 663	ZODP. PROJEKTANT: ING. JIŘÍ COBL VYPRACOVAL: ING. OTA POUR
PROJEKTOVÁ ČÁST: D.1.4- TECHNOLOGICKÁ ZAŘÍZENÍ STAVEB	DATUM: 07/2023 ČÍSLO ZAKÁZKY: 2023047
VÝKRES: HROMOSVOD	FORMÁT: A2 STUPEŇ PD: DPS PARE:
	ČÍSLO VÝKRESU: D.1.4. E-01 MĚŘÍTKO: 1:100

Typ materiálu bude odsouhlasen investorem.