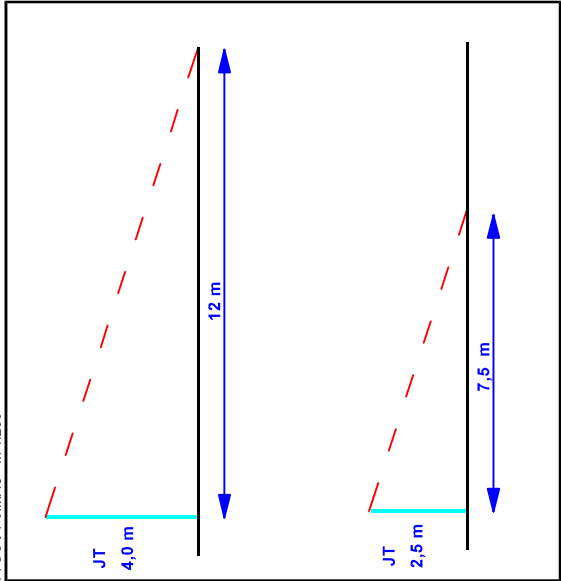
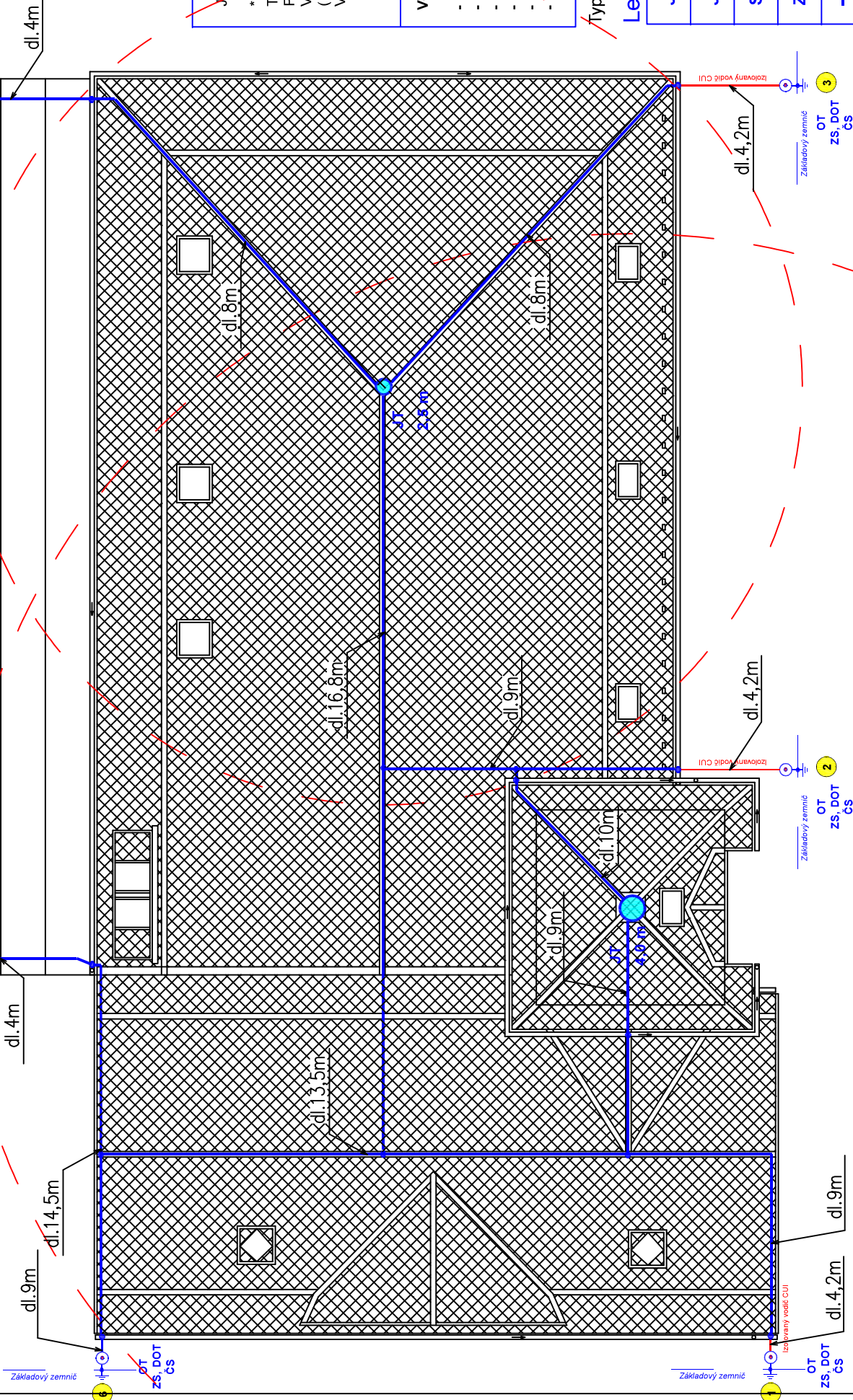


## M 1:50

OT  
ZS, DOT  
ČS



Umístění soustava byla navržena metodou valcí se koule.

**Veškeré činnosti provádět za respektování :**

- ČSN EN 62305-1,2,5 – stručný výklad normy  
ČSN EN 62305-3 – ochrana před bleskem  
ČSN EN 62305-4 – ochrana před bleskem  
ČSN EN ISO / IEC 17050-1 – prohlášení dodavatele o shodě  
nařízení vlády č. 362/2005 Sb. - práce ve výškách  
a souv.

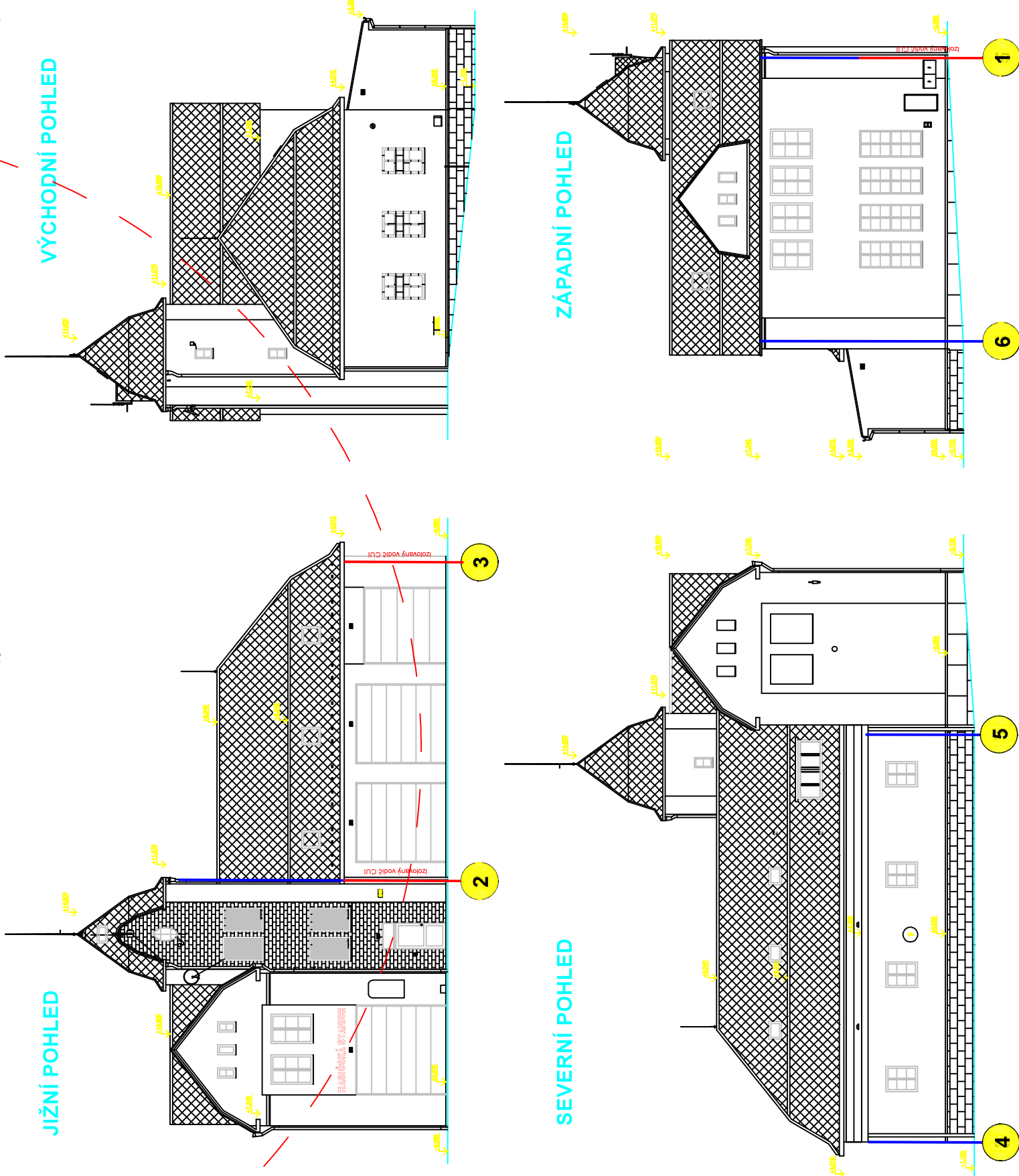
Typ materiálu bude odsouhlasen investorem.

## Legenda

JP		Jímač pomocný
JT		Jímač tyčový - v= 4,0 m / 2,5 m
SO		Švorka okapová
ZS		Švorka zkušební
		AlMgSi na PVxx dl. 145 m
		Švorka obecně
		FeZn 30x4 mm - základový zemič
		Číslo svodu
PHP		Připojnice hlavního pospojení
		Izolovaný vodič CUI dl. 15 m
		Izolační distanční tyč d= 60cm

### Poznámky :

- Přepříklad - výdechy vzít a ZT nekove**  
 - přip. kovové prvky na stěse spojst s hromosvodní soustavou  
 - pokud bude základový zemit kyzakovat nepřipustné naměřené hodnoty stavu.  
 - nebo bude nedohledně, budou v místě svodu použity zemit dle  $d=1,5\text{ m}$   
 (cca 3 na svod - podle naměřených hodnot) . Přepříklad 633ke = 18ks  
 - Uvedené svody v provedení s izolací min 100 k.  
 Svody popojit k základovému zemitu min 400 k, s zemitím tčím.  
 Upravit dle místních podmínek a skutečnosti realizace osazující profosi.  
 Za základový zemitě vjezdu paskou Fc28 30x4 mm k PHP objektu.

[illegible]